



# แผนปฏิบัติการ ประจำปีงบประมาณ พ.ศ. 2558

## คณะวิศวกรรมศาสตร์และเทคโนโลยีอุตสาหกรรม มหาวิทยาลัยศิลปากร



ได้รับความเห็นชอบจากที่ประชุมคณะกรรมการประจำคณะวิศวกรรมศาสตร์และเทคโนโลยีอุตสาหกรรม และคณะกรรมการบริหารคณะ

วิศวกรรมศาสตร์และเทคโนโลยีอุตสาหกรรม

ครั้งที่ 2/2558 วันที่ 17 กุมภาพันธ์ 2558



## คำนำ

แผนปฏิบัติการประจำปีงบประมาณ พ.ศ. 2558 คณะวิศวกรรมศาสตร์และเทคโนโลยีอุตสาหกรรม มหาวิทยาลัยศิลปากร (1 ตุลาคม 2557-30 กันยายน 2558) โดยเป็นแผนปฏิบัติที่จัดทำขึ้นภายใต้กรอบของ ยุทธศาสตร์มหาวิทยาลัยศิลปากร พ.ศ. 2556-2563 (ฉบับปรับแผน) แผนยุทธศาสตร์คณะวิศวกรรมศาสตร์และเทคโนโลยีอุตสาหกรรม (พ.ศ. 2558-2561) และแผนปฏิบัติการ 4 ปี คณะวิศวกรรมศาสตร์และเทคโนโลยีอุตสาหกรรม (พ.ศ. 2558-2561) ซึ่งประกอบด้วยแผนงาน/โครงการที่สะท้อนเป้าหมายการดำเนินงานของคณะ วิศวกรรมศาสตร์และเทคโนโลยีอุตสาหกรรม ประกอบด้วย 5 ประเด็นยุทธศาสตร์ 7 ยุทธศาสตร์ 10 เป้าประสงค์ 40 กลยุทธ์ 52 มาตรการ 86 ตัวชี้วัด และ 64 โครงการ

คณะวิศวกรรมศาสตร์และเทคโนโลยีอุตสาหกรรม หวังเป็นอย่างยิ่งว่าแผนปฏิบัติการประจำปี งบประมาณ พ.ศ. 2558 ฉบับนี้ ที่ผ่านความเห็นชอบจากคณะกรรมการประจำคณะวิศวกรรมศาสตร์และเทคโนโลยีอุตสาหกรรม และคณะกรรมการบริหารคณะวิศวกรรมศาสตร์และเทคโนโลยีอุตสาหกรรม ในคราว ประชุมครั้งที่ 2/2558 เมื่อวันที่ 17 กุมภาพันธ์ 2558 ผู้บริหารจะได้ใช้เป็นกรอบแนวทางในการดำเนินพันธกิจของ คณะวิศวกรรมศาสตร์และเทคโนโลยีอุตสาหกรรม โดยผู้บริหารและผู้เกี่ยวข้องจะใช้เป็นเครื่องมือและกลไกสำคัญ ในการบริหารงาน/โครงการ อีกทั้งใช้ในการเร่งรัด กำกับ ติดตามการดำเนินงานของหน่วยงาน และผู้รับผิดชอบ เพื่อให้บรรลุเป้าหมายตามยุทธศาสตร์ของคณะวิศวกรรมศาสตร์และเทคโนโลยีอุตสาหกรรมต่อไป

(ผู้ช่วยศาสตราจารย์ ดร.ปาเจรา พัฒนถาบุตร)

คณบดีคณะวิศวกรรมศาสตร์และเทคโนโลยีอุตสาหกรรม

## สารบัญ

	หน้า
คำนำ	3
สารบัญ	4
ส่วนที่ 1 บทนำ	5
- ความเชื่อมโยงแผนปฏิบัติการประจำปีงบประมาณ พ.ศ. 2558	6
- ปรัชญา ปณิธาน วิสัยทัศน์ พันธกิจ	7
- แผนยุทธศาสตร์คณะวิศวกรรมศาสตร์และเทคโนโลยีอุตสาหกรรม พ.ศ. 2558-2561	8
- ขั้นตอนการจัดทำแผนปฏิบัติการ	12
- จำนวนยุทธศาสตร์ นโยบาย มาตรการ แผนงาน/โครงการ และงบประมาณ	14
- ตัวบ่งชี้และค่าเป้าหมาย	16
ส่วนที่ 2 แผนปฏิบัติการประจำปีงบประมาณ พ.ศ. 2558	25
ส่วนที่ 3 ภาคผนวก	35
- นิยามศัพท์ตัวบ่งชี้	36

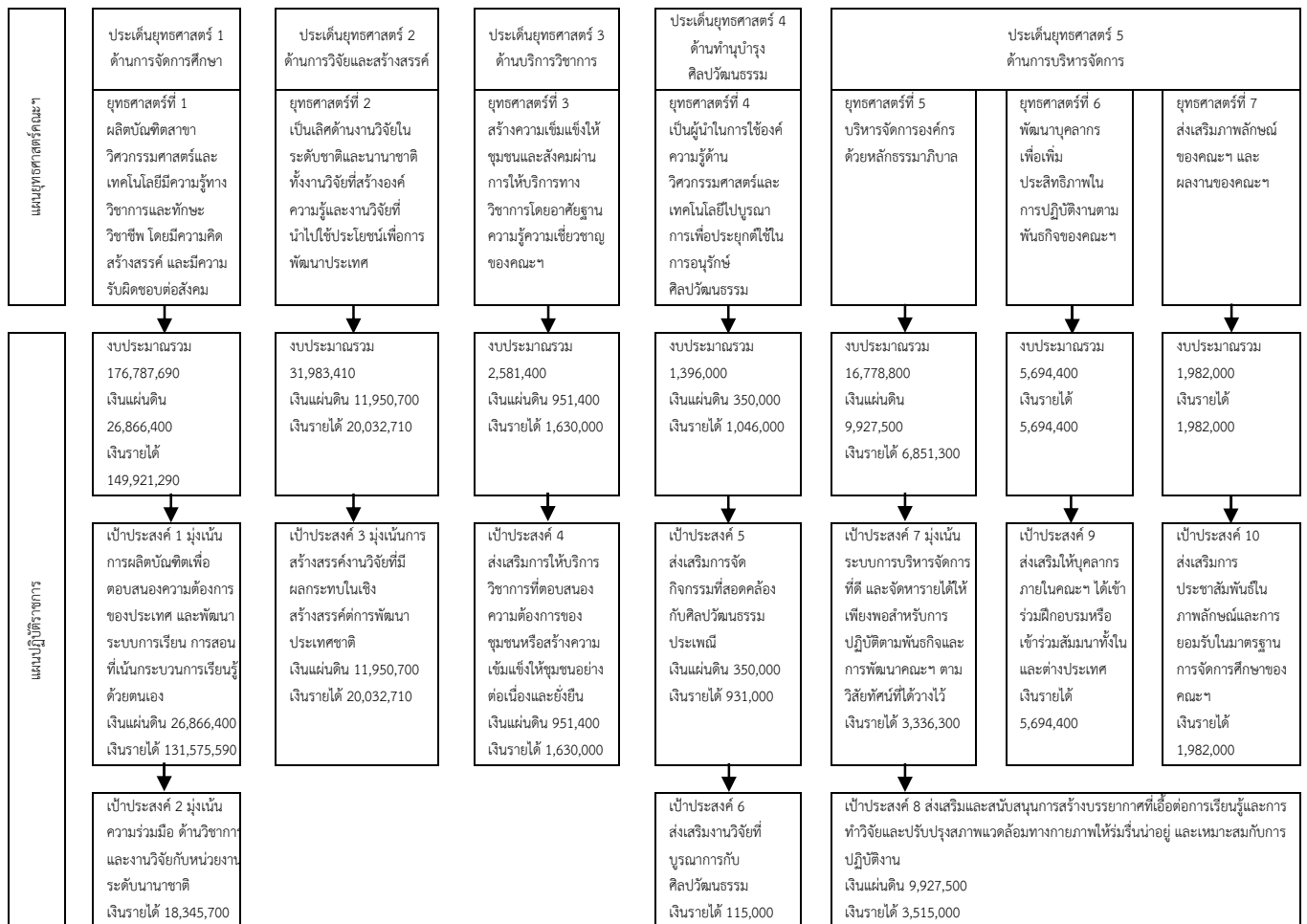
ส่วนที่ 1  
บทนำ

## บทนำ

### ความเชื่อมโยงแผนปฏิบัติราชการประจำปีงบประมาณ พ.ศ. 2558

คณะวิศวกรรมศาสตร์และเทคโนโลยีอุตสาหกรรม ได้จัดทำแผนปฏิบัติราชการประจำปีงบประมาณ พ.ศ. 2558 ภายใต้กรอบของแผนยุทธศาสตร์มหาวิทยาลัยศิลปากร พ.ศ. 2556-2563 (ฉบับปรับปรุง) แผนยุทธศาสตร์คณะวิศวกรรมศาสตร์และเทคโนโลยีอุตสาหกรรม พ.ศ. 2558-2561 และแผนปฏิบัติราชการ 4 ปี (พ.ศ. 2558-2561) โดยได้กำหนดกรอบแผนปฏิบัติราชการประจำปี ประกอบด้วย กลยุทธ์ มาตรการ ตัวชี้วัด โครงการ/กิจกรรม งบประมาณ และผู้รับผิดชอบที่สอดคล้องกับนโยบายและเป้าหมายการดำเนินงานของมหาวิทยาลัย ตลอดจนเป้าหมายการดำเนินงาน เพื่อแปลงแผนสู่การปฏิบัติในระดับภาควิชา/หน่วยงาน

### ความเชื่อมโยงระหว่าง แผนยุทธศาสตร์คณะวิศวกรรมศาสตร์และเทคโนโลยีอุตสาหกรรม และแผนปฏิบัติราชการคณะวิศวกรรมศาสตร์และเทคโนโลยีอุตสาหกรรม



## ปรัชญา (Philosophy)

“พัฒนานคน พัฒนาชาติ บูรณาการศาสตร์ อนุรักษ์ศิลป์ ด้วยวิศวกรรมศาสตร์และเทคโนโลยี”

## ปณิธาน (Determination)

“ผลิตบัณฑิตคุณภาพดี มุ่งเน้นความเป็นเลิศด้านงานวิจัยสร้างสรรค์เพื่อเป็นกำลังขับเคลื่อนประเทศและ  
ภูมิภาคอาเซียน”

## วิสัยทัศน์ (Vision)

“คณะวิศวกรรมศาสตร์และเทคโนโลยีอุตสาหกรรมเป็นองค์กรที่ผลิตบัณฑิตสาขาวิศวกรรมศาสตร์และเทคโนโลยี  
ที่มีคุณภาพและคุณธรรม และมุ่งมั่นเป็นหนึ่งในผู้นำด้านงานวิจัยและการเรียนรู้ของประเทศ”

## พันธกิจ (Mission)

1. เป็นแหล่งเรียนรู้ และผลิตบัณฑิต มหาบัณฑิต ดุษฎีบัณฑิตสาขาวิศวกรรมศาสตร์และเทคโนโลยี ที่มี  
ความเป็นเลิศด้านวิชาการและงานวิจัย เป็นคนดีมีคุณธรรมและจริยธรรม
2. ค้นคว้า วิจัย สร้างสรรค์ เพื่อความเป็นเลิศ ถ่ายทอดองค์ความรู้และผลงานวิจัยด้านวิศวกรรมศาสตร์  
และเทคโนโลยีเพื่อพัฒนาขีดความสามารถในการแข่งขันของประเทศ
3. ให้บริการทางวิชาการด้านวิศวกรรมศาสตร์และเทคโนโลยีแก่สังคม ชุมชน เพื่อเสริมสร้างความเข้มแข็ง  
ให้ชุมชน โดยมุ่งเน้นให้ชุมชนเกิดการพัฒนาอย่างต่อเนื่องและยั่งยืน
4. สืบสาน ทำนุบำรุงศิลปวัฒนธรรมอันดีงาม ส่งเสริมกิจกรรมสร้างสรรค์ที่สอดคล้องกับประเพณีและวิถี  
ไทย รวมถึงการอนุรักษ์ศิลปกรรมเชิงบูรณาการ
5. มุ่งเน้นระบบบริหารจัดการตามหลักนิติธรรมและธรรมาภิบาล พัฒนาระบบสารสนเทศเพื่อช่วย  
สนับสนุนการปฏิบัติงาน

## ประเด็นยุทธศาสตร์ 1 ด้านการจัดการศึกษา

ยุทธศาสตร์ที่ 1 **ผลิตบัณฑิตสาขาวิศวกรรมศาสตร์และเทคโนโลยีมีความรู้ทางวิชาการและทักษะวิชาชีพ โดยมีความคิดสร้างสรรค์ และมีความรับผิดชอบต่อสังคม**

เป้าประสงค์ 1 มุ่งเน้นการผลิตบัณฑิตเพื่อตอบสนองความต้องการของประเทศ และพัฒนาระบบการเรียนการสอนที่เน้นกระบวนการเรียนรู้ด้วยตนเอง

### ตัวชี้วัด

1. บัณฑิตปริญญาตรีได้งานทำหรือประกอบอาชีพอิสระภายใน 1 ปี
2. คุณภาพของบัณฑิตปริญญาตรี โท และเอกตามกรอบมาตรฐานคุณวุฒิระดับอุดมศึกษา แห่งชาติ
3. คุณภาพของบัณฑิตปริญญาตรีตามผลการพัฒนาบัณฑิตตามอัตลักษณ์ของมหาวิทยาลัย
4. ร้อยละของนักศึกษาที่สอบผ่านเกณฑ์การทดสอบความรู้ความสามารถด้านภาษาต่างประเทศ (exit-exam)

### กลยุทธ์

- 1.1 พัฒนาระบบการจัดการเรียนการสอนในหลักสูตร เพื่อสร้างผลการเรียนรู้ตามกรอบมาตรฐานคุณวุฒิระดับอุดมศึกษาแห่งชาติ และพัฒนานักศึกษาให้มีคุณลักษณะตาม อัตลักษณ์ของมหาวิทยาลัยศิลปากร
- 1.2 เผยแพร่เอกลักษณ์ของหลักสูตรของคณะฯ ให้แก่สังคมและภาคอุตสาหกรรม เพื่อ ก่อให้เกิดความเชื่อมั่นกับคุณภาพของบัณฑิตของคณะฯ
- 1.3 สอดแทรกแนวคิดเพื่อสร้างความตระหนักรู้ของนักศึกษาให้ทันต่อการเปลี่ยนแปลงของ สภาพเศรษฐกิจ สังคม และเทคโนโลยี รวมถึงประชาคมอาเซียนและสังคมพหุวัฒนธรรม
- 1.4 พัฒนาระบบการจัดกิจกรรมนักศึกษาแบบ PDCA เพื่อเป็นการสร้างทักษะการทำงานแบบ มืออาชีพที่ปรับตัวได้ดี
- 1.5 เชิญอาจารย์ชาวต่างประเทศเป็นอาจารย์พิเศษสอนรายวิชาในหลักสูตรและสนับสนุนให้ นักศึกษาชั้นปีที่ 4 เข้าสอบวัดความรู้ด้านภาษาต่างประเทศ

เป้าประสงค์ 2 มุ่งเน้นความร่วมมือด้านวิชาการและงานวิจัยกับหน่วยงานระดับนานาชาติ

### ตัวชี้วัด

5. กิจกรรมด้านวิชาการ/งานวิจัยที่มีความร่วมมือกับประเทศในอาเซียนหรือประเทศนอก กลุ่มอาเซียน
6. ร้อยละของนักศึกษาระดับบัณฑิตศึกษาที่เข้าร่วมประชุมวิชาการระดับนานาชาติ

### กลยุทธ์

- 1.6 สนับสนุนการจัดกิจกรรมนักศึกษาและกิจกรรมนอกชั้นเรียนที่เพิ่มทักษะความสามารถใน การแข่งขันระดับสากลให้กับนักศึกษา
- 1.7 ส่งเสริมการเผยแพร่ผลงานวิชาการและวิจัยของนักศึกษาในระดับนานาชาติ



- 1.8 ส่งเสริมความร่วมมือในรูปแบบเครือข่ายหน่วยงานและสถาบันการศึกษาเพื่อพัฒนางานด้านวิชาการและวิจัย ทั้งในประเทศและระหว่างประเทศในกลุ่มอาเซียน
- 1.9 พัฒนาสมรรถนะศิษย์เก่า เพื่อรองรับการทำงานที่เป็นที่ยอมรับและการปรับตัวในการประกอบอาชีพในประชาคมอาเซียน

## ประเด็นยุทธศาสตร์ 2 ด้านการวิจัยและสร้างสรรค์

ยุทธศาสตร์ที่ 2 เป็นเลิศด้านงานวิจัยในระดับชาติและนานาชาติ ทั้งงานวิจัยที่สร้างองค์ความรู้และงานวิจัยที่นำไปใช้ประโยชน์เพื่อการพัฒนาประเทศ

เป้าประสงค์ 3 มุ่งเน้นการสร้างสรรค์งานวิจัยที่มีผลกระทบในเชิงสร้างสรรค์ต่อการพัฒนาประเทศไทย

### ตัวชี้วัด

7. ร้อยละของผลงานวิจัยหรืองานสร้างสรรค์ที่ได้รับการตีพิมพ์หรือเผยแพร่ต่อจำนวนอาจารย์ประจำทั้งหมด
8. ร้อยละของผลงานวิจัยหรือสร้างสรรค์ที่นำไปใช้ประโยชน์ต่อจำนวนอาจารย์ประจำทั้งหมด
9. ร้อยละของผลงานวิชาการที่ได้รับการรับรองคุณภาพต่อจำนวนอาจารย์ประจำทั้งหมด
10. จำนวนการยื่นจดทะเบียนสิทธิบัตรหรือนวัตกรรม
11. จำนวนโครงการวิจัยในลักษณะความร่วมมือกับภาคเอกชนหรือโรงงานอุตสาหกรรม

### กลยุทธ์

- 2.1 จัดตั้งกองทุนเพื่อสนับสนุนการวิจัยและสร้างนวัตกรรมของคณะฯ และจัดงบประมาณเข้าสู่กองทุนวิจัยและงานสร้างสรรค์ของหน่วยงานภายในคณะฯ เพื่อสนับสนุนและส่งเสริมการวิจัยและงานสร้างสรรค์ในระดับชาติ และนานาชาติ
- 2.2 สนับสนุนการหาทุนวิจัยจากแหล่งเงินภายนอก และในลักษณะที่เป็นทุนสนับสนุนร่วม (Matching Fund)
- 2.3 จัดระบบการบริหารงานวิจัย และการสร้างมูลค่าและองค์ความรู้จากงานวิจัยและงานสร้างสรรค์
- 2.4 ส่งเสริมการสร้างความร่วมมือในการทำงานวิจัยกับหน่วยงานภายนอก ภาคเอกชนและโรงงานอุตสาหกรรม
- 2.5 ส่งเสริมให้มีการจัดทำผลงานวิชาการที่รวบรวมองค์ความรู้จากผลงานวิจัยของคณะฯ
- 2.6 เผยแพร่ประชาสัมพันธ์ผลงานวิจัยและงานสร้างสรรค์เพื่อการใช้ประโยชน์
- 2.7 สร้างกลไกในการสนับสนุนการยื่นจดทะเบียนสิทธิบัตรหรือนวัตกรรม

## ประเด็นยุทธศาสตร์ 3 ด้านบริการวิชาการ

ยุทธศาสตร์ที่ 3 สร้างความเข้มแข็งให้ชุมชนและสังคมผ่านการให้บริการทางวิชาการโดยอาศัยฐานความรู้ความเชี่ยวชาญของคณะฯ

เป้าประสงค์ 4 ส่งเสริมการให้ บริการวิชาการที่ตอบสนองความต้องการของชุมชนหรือสร้างความเข้มแข็งให้ชุมชนอย่างต่อเนื่องและยั่งยืน

#### ตัวชี้วัด

12. จำนวนโครงการหรือกิจกรรมที่สร้างประโยชน์ต่อชุมชนและสังคม
13. ร้อยละโครงการบริการวิชาการที่ใช้บูรณาการกับการเรียนการสอนและการวิจัยต่อโครงการบริการวิชาการทั้งหมด

#### กลยุทธ์

- 3.1 จัดทำแผนโครงการบริการวิชาการประจำปีของคณะฯ ที่มีการบูรณาการการเรียนการสอนและการวิจัย
- 3.2 พัฒนาระบบการกลั่นกรอง ติดตามและการนำผลงานบริการวิชาการไปใช้ประโยชน์เพื่อตอบสนองความต้องการของชุมชนอย่างต่อเนื่อง
- 3.3 จัดให้มีการจัดการองค์ความรู้ (KM) วิธีปฏิบัติที่ดีเกี่ยวกับโครงการบริการวิชาการที่ใช้บูรณาการกับการเรียนการสอนและการวิจัยต่อเนื่อง

### ประเด็นยุทธศาสตร์ 4 ด้านทำนุบำรุงศิลปวัฒนธรรม

ยุทธศาสตร์ที่ 4 เป็นผู้นำในการใช้องค์ความรู้ด้านวิศวกรรมศาสตร์และเทคโนโลยีไปบูรณาการเพื่อประยุกต์ใช้ในการอนุรักษ์ศิลปวัฒนธรรม

เป้าประสงค์ 5 ส่งเสริมการจัดกิจกรรมที่สอดคล้องกับศิลปวัฒนธรรมประเพณี

#### ตัวชี้วัด

14. จำนวนกิจกรรมที่สอดคล้องกับศิลปวัฒนธรรมประเพณี
15. จำนวนรางวัลระดับชาติ/นานาชาติที่ศิษย์เก่า นักศึกษา บุคลากรของมหาวิทยาลัยได้รับการเสริมสร้างเอกลักษณ์ด้านศิลปวัฒนธรรม

#### กลยุทธ์

- 4.1 ส่งเสริมและสนับสนุนการจัดกิจกรรมที่สอดคล้องกับศิลปวัฒนธรรมประเพณี และเสริมสร้างเอกลักษณ์ด้านศิลปวัฒนธรรม
- 4.2 ส่งเสริมให้มีการสร้างเครือข่ายความร่วมมือและการแลกเปลี่ยนทางด้านศิลปวัฒนธรรมประเพณีทั้งในระดับชาติและนานาชาติ

เป้าประสงค์ 6 ส่งเสริมงานวิจัยที่บูรณาการกับศิลปวัฒนธรรม

#### ตัวชี้วัด

16. จำนวนเงินทุนวิจัยที่สนับสนุนการค้นคว้าและ/หรือพัฒนาองค์ความรู้เพื่อที่บูรณาการกับการอนุรักษ์ศิลปกรรม

#### กลยุทธ์

- 4.3 จัดให้มีทุนสนับสนุนงานวิจัยที่ส่งเสริมการใช้องค์ความรู้ด้านวิศวกรรมศาสตร์และเทคโนโลยีไปบูรณาการเพื่อประยุกต์ใช้ในการอนุรักษ์ศิลปวัฒนธรรม
- 4.4 จัดให้มีการจัดการองค์ความรู้ (KM) วิธีปฏิบัติที่ดีเกี่ยวกับงานวิจัยที่ส่งเสริมการใช้องค์ความรู้ด้านวิศวกรรมศาสตร์และเทคโนโลยีไปบูรณาการเพื่อประยุกต์ใช้ในการอนุรักษ์ศิลปวัฒนธรรม

- 4.5 สนับสนุนการหาทุนวิจัยที่ส่งเสริมการใช้องค์ความรู้ด้านวิศวกรรมศาสตร์และเทคโนโลยีไปบูรณาการเพื่อประยุกต์ใช้ในการอนุรักษ์ศิลปวัฒนธรรมจากแหล่งเงินภายนอก และในลักษณะที่เป็น Matching Fund
- 4.6 ส่งเสริมให้มีการบูรณาการงานวิจัยด้านศิลปวัฒนธรรมทั้งในระดับนักศึกษาและอาจารย์

## ประเด็นยุทธศาสตร์ 5 ด้านการบริหารจัดการ

### ยุทธศาสตร์ที่ 5 บริหารจัดการองค์กรด้วยหลักธรรมาภิบาล

เป้าประสงค์ 7 มุ่งเน้นระบบการบริหารจัดการที่ดี และบริหารรายได้ให้เพียงพอสำหรับการปฏิบัติตามพันธกิจและการพัฒนาคณะฯ ตามวิสัยทัศน์ที่ได้วางไว้

#### ตัวชี้วัด

17. ร้อยละของหน่วยงานที่บรรลุเป้าหมายการบริหารจัดการตามแผนปฏิบัติราชการของหน่วยงานไม่น้อยกว่าร้อยละ 80
18. ความพึงพอใจของผู้ใช้บริการระบบสารสนเทศเพื่อการบริหารจัดการ
19. ร้อยละของงบประมาณที่ใช้ในการดำเนินการด้านเทคโนโลยีสารสนเทศต่องบประมาณทั้งหมด
20. ร้อยละความสำเร็จของการดำเนินงานตามแผนยุทธศาสตร์การเงินของคณะฯ

#### กลยุทธ์

- 5.1 ส่งเสริมให้มีความตระหนักรู้และการมีจิตสำนึกในการใช้งบประมาณและทรัพยากรของหน่วยงานภายในคณะฯ อย่างรู้คุณค่า
- 5.2 ส่งเสริมการบริหารจัดการอย่างมีส่วนร่วมในทุกกระดับ
- 5.3 ปรับปรุงระบบการเงินและงบประมาณตามแผนยุทธศาสตร์
- 5.4 จัดทำฐานข้อมูลและปรับปรุงระบบเครือข่ายข้อมูลสารสนเทศตามความรับผิดชอบเพื่อการบริหารและการเงิน
- 5.5 จัดให้มีการบริหารเงินกองทุนเพื่อการพัฒนาคณะฯ ที่โปร่งใส และมีผลตอบแทนที่เหมาะสม
- 5.6 จัดให้มีการวิเคราะห์การใช้จ่ายเงินกองทุนและเงินรายได้สะสมเพื่อให้เกิดความมั่นคงในการดำเนินงานของคณะฯ และเตรียมความพร้อมในการเป็นมหาวิทยาลัยในกำกับ

เป้าประสงค์ 8 ส่งเสริมและสนับสนุนการสร้างบรรยากาศที่เอื้อต่อการเรียนรู้และการทำวิจัย และปรับปรุงสภาพแวดล้อมทางกายภาพให้ร่มรื่นน่าอยู่ และเหมาะสมกับการปฏิบัติงาน

#### ตัวชี้วัด

21. จำนวนแหล่งเรียนรู้ที่เพิ่มขึ้นหรือพัฒนาให้ตอบสนองต่อความต้องการของนักศึกษา
22. คะแนนประเมินความพึงพอใจของนักศึกษาต่อแหล่งเรียนรู้ของหน่วยงานไม่น้อยกว่า 3.51 (คะแนนเต็ม 5.00)

## กลยุทธ์

- 5.7 พัฒนาสภาพแวดล้อมของคณะฯ ให้เป็นแหล่งเรียนรู้และความคิดสร้างสรรค์
- 5.8 จัดสรรงบประมาณเพื่อพัฒนาสภาพแวดล้อม และระบบสารสนเทศให้มีความเหมาะสมต่อความต้องการของนักศึกษาและบุคลากร

### ยุทธศาสตร์ที่ 6 พัฒนาบุคลากรเพื่อเพิ่มประสิทธิภาพในการปฏิบัติงานตามพันธกิจของคณะฯ

เป้าประสงค์ 9 ส่งเสริมให้บุคลากรภายในคณะฯ ได้เข้าร่วมฝึกอบรมหรือเข้าร่วมสัมมนาทั้งในและต่างประเทศ

#### ตัวชี้วัด

23. ร้อยละของอาจารย์ที่เข้าร่วมพัฒนาทักษะการสอนและการสื่อสารด้านภาษาอังกฤษ
24. ร้อยละของบุคลากรสายวิชาการที่เข้าร่วมอบรม/สัมมนาทางวิชาการ
25. ร้อยละของบุคลากรสายสนับสนุนที่ได้รับการอบรม/สัมมนาเพื่อเพิ่มพูนความรู้
26. ร้อยละของอาจารย์ที่มีวุฒิการศึกษาระดับปริญญาเอกต่อจำนวนอาจารย์ประจำทั้งหมด
27. ร้อยละของอาจารย์ที่ได้รับตำแหน่งทางวิชาการ
28. จำนวนผู้ได้รับตำแหน่งทางวิชาการที่สูงขึ้น

#### กลยุทธ์

- 6.1 พัฒนาบุคลากรให้เป็นมืออาชีพตามแนวทางการบริหารงานหลากหลายรูปแบบ
- 6.2 จัดให้มีคู่มือการพัฒนาทักษะและการปฏิบัติงานให้กับบุคลากรทุกระดับ
- 6.3 ส่งเสริมให้บุคลากรมีการขอตำแหน่งทางวิชาการที่สูงขึ้น
- 6.4 ส่งเสริมให้บุคลากรสายวิชาการมีการศึกษาถึงระดับปริญญาเอก

### ยุทธศาสตร์ที่ 7 ส่งเสริมภาพลักษณ์ของคณะฯ และผลงานของคณะฯ

เป้าประสงค์ 10 ส่งเสริมการประชาสัมพันธ์ผ่านสื่อต่าง ๆ

#### ตัวชี้วัด

29. จำนวนโครงการเพื่อเผยแพร่ประชาสัมพันธ์คณะฯ

#### กลยุทธ์

- 7.1 สร้างความรู้ในภาพลักษณ์และการยอมรับในมาตรฐานการจัดการศึกษาของคณะฯ
- 7.2 จัดทำสื่อประสมเพื่อเผยแพร่ข้อมูลของคณะฯ ผ่านทางเครือข่ายสารสนเทศ
- 7.3 จัดทำรายงานเชิงวิชาการประจำปีของคณะฯ เพื่อเผยแพร่แก่หน่วยงานภายนอก

## ขั้นตอนการจัดทำแผนปฏิบัติราชการ

1. มติที่ประชุมคณะกรรมการประจำคณะวิศวกรรมศาสตร์และเทคโนโลยีอุตสาหกรรม และคณะกรรมการบริหารคณะฯ วาระพิเศษ ครั้งที่ 3/2557 เมื่อวันที่ 23 กันยายน 2557 เห็นชอบแผนยุทธศาสตร์คณะวิศวกรรมศาสตร์และเทคโนโลยีอุตสาหกรรม พ.ศ. 2558-2561 เพื่อใช้เป็นกรอบแนวทางในการจัดทำแผนปฏิบัติราชการ 4 ปี และแผนปฏิบัติราชการประจำปีงบประมาณ

2. ที่ประชุมคณะกรรมการประจำคณะวิศวกรรมศาสตร์และเทคโนโลยีอุตสาหกรรม และคณะกรรมการบริหารคณะวิศวกรรมศาสตร์และเทคโนโลยีอุตสาหกรรม ครั้งที่ 2/2558 เมื่อวันที่ 17 กุมภาพันธ์ 2558 ให้ความเห็นชอบแผนปฏิบัติราชการ 4 ปี (พ.ศ. 2558-2561) และแผนปฏิบัติราชการประจำปีงบประมาณ พ.ศ. 2558

3. คณะวิศวกรรมศาสตร์และเทคโนโลยีอุตสาหกรรม ได้แจ้งให้ภาควิชา/หน่วยงานจัดทำแผนงาน/งาน/โครงการ รวมทั้งกำหนดค่าเป้าหมายตัวบ่งชี้เพื่อบรรจุในแผนปฏิบัติราชการ 4 ปี (พ.ศ. 2558-2561) และแผนปฏิบัติราชการประจำปีงบประมาณ พ.ศ. 2558

**จำนวนยุทธศาสตร์ นโยบาย มาตรการ แผนงาน/โครงการ และงบประมาณ  
ตามแผนปฏิบัติการประจำปีงบประมาณ พ.ศ. 2558**

ยุทธศาสตร์/นโยบาย	กลยุทธ์	มาตรการ	โครงการ	ตัวบ่งชี้	งบประมาณ พ.ศ. 2558		
					แผ่นดิน	รายได้	รวม
<b>ประเด็นยุทธศาสตร์ที่ 1 ด้านการจัดการศึกษา</b>							
ยุทธศาสตร์ที่ 1 : ผลิตบัณฑิตสาขาวิศวกรรมศาสตร์และเทคโนโลยีมีความรู้ทางวิชาการและทักษะวิชาชีพโดยมีความคิดสร้างสรรค์ และมีความรับผิดชอบต่อสังคม							
เป้าประสงค์ 1 : มุ่งเน้นการผลิตบัณฑิตเพื่อตอบสนองความต้องการของประเทศ และพัฒนาระบบการเรียนการสอนที่เน้นกระบวนการเรียนรู้ด้วยตนเอง	5	9	12	17	26,866,400	131,575,590	158,441,990
เป้าประสงค์ 2 : มุ่งเน้นความร่วมมือด้านวิชาการและงานวิจัยกับหน่วยงานระดับนานาชาติ	4	7	6	7	-	18,345,700	18,345,700
รวม	9	16	18	24	26,866,400	149,921,290	176,787,690
<b>ประเด็นยุทธศาสตร์ที่ 2 ด้านการวิจัยและสร้างสรรค์</b>							
ยุทธศาสตร์ที่ 2 : เป็นเลิศด้านงานวิจัยในระดับชาติและนานาชาติทั้งงานวิจัยที่สร้างองค์ความรู้และงานวิจัยที่นำไปใช้ประโยชน์เพื่อการพัฒนาประเทศ							
เป้าประสงค์ 3 : มุ่งเน้นการสร้างสรรคงานวิจัยที่มีผลกระทบต่อเชิงสร้างสรรค์ต่อการพัฒนาประเทศชาติ	7	8	14	15	11,950,700	20,032,710	31,983,410
รวม	7	8	14	15	11,950,700	20,032,710	31,983,410
<b>ประเด็นยุทธศาสตร์ที่ 3 ด้านการบริการวิชาการ</b>							
ยุทธศาสตร์ที่ 3 : การสร้างความเข้มแข็งให้ชุมชน และสังคมผ่านการให้บริการทางวิชาการโดยอาศัยฐานความรู้เชี่ยวชาญของคณะฯ							
เป้าประสงค์ 4 : ส่งเสริมการให้บริการวิชาการที่ตอบสนองความต้องการของชุมชนหรือสร้างความเข้มแข็งให้ชุมชนอย่างต่อเนื่องและยั่งยืน	3	3	8	8	951,400	1,630,000	2,581,400
รวม	3	3	8	8	951,400	1,630,000	2,581,400
<b>ประเด็นยุทธศาสตร์ที่ 4 ด้านทำนุบำรุงศิลปวัฒนธรรม</b>							
ยุทธศาสตร์ที่ 4 : เป็นผู้นำในการใช้องค์ความรู้ด้านวิศวกรรมศาสตร์และเทคโนโลยีไปบูรณาการเพื่อประยุกต์ใช้ในการอนุรักษ์ศิลปวัฒนธรรม							
เป้าประสงค์ 5 : ส่งเสริมการจัดกิจกรรมที่สอดคล้องกับศิลปวัฒนธรรมประเพณี	2	2	6	6	350,000	931,000	1,281,000
เป้าประสงค์ 6: ส่งเสริมงานวิจัยที่บูรณาการกับศิลปวัฒนธรรม	4	4	3	3	-	115,000	115,000
รวม	6	6	9	9	350,000	1,046,000	1,396,000
<b>ประเด็นยุทธศาสตร์ที่ 5 ด้านการบริหารจัดการ</b>							
ยุทธศาสตร์ที่ 5 : บริหารจัดการองค์กรด้วยหลักธรรมาภิบาล							
เป้าประสงค์ 7 : มุ่งเน้นระบบการบริหารจัดการที่ดี และจัดหารายได้ให้เพียงพอสำหรับการปฏิบัติตามพันธกิจและการพัฒนาคณะฯ ตามวิสัยทัศน์ที่ได้วางไว้	6	6	1	12	-	3,336,300	3,336,300
เป้าประสงค์ 8 : ส่งเสริมและสนับสนุนการสร้างบรรยากาศที่เอื้อต่อการเรียนรู้และการทำวิจัยและปรับปรุงสภาพแวดล้อมทางกายภาพให้ร่มรื่นน่าอยู่ และเหมาะสมกับการปฏิบัติงาน	2	3	3	4	9,927,500	3,515,000	13,442,500
รวม	8	9	4	16	9,927,500	6,851,300	16,778,800
ยุทธศาสตร์ที่ 6 : พัฒนาบุคลากรเพื่อเพิ่มประสิทธิภาพในการปฏิบัติงานตามพันธกิจของคณะฯ							
เป้าประสงค์ 9 : ส่งเสริมให้บุคลากรภายในคณะฯ ได้เข้าร่วมฝึกอบรมหรือเข้าร่วมสัมมนาทั้งในและต่างประเทศ	4	7	8	10	-	5,694,400	5,694,400
รวม	4	7	8	10	-	5,694,400	5,694,400

ยุทธศาสตร์/นโยบาย	กลยุทธ์	มาตรการ	โครงการ	ตัวบ่งชี้	งบประมาณ พ.ศ. 2558		
					แผ่นดิน	รายได้	รวม
ยุทธศาสตร์ที่ 7 : ส่งเสริมภาพลักษณ์ของคณะฯ และผลงานของคณะฯ							
เป้าประสงค์ 10 : ส่งเสริมการประชาสัมพันธ์ในภาพลักษณ์และการยอมรับในมาตรฐานการจัดการศึกษาของคณะฯ	3	3	3	4	-	1,982,000	1,982,000
รวม	3	3	3	4	-	1,982,000	1,982,000
รวมทั้งสิ้น	40	52	64	86	50,046,000	187,157,700	237,203,700

ตัวบ่งชี้และค่าเป้าหมายตามแผนปฏิบัติการประจำปีงบประมาณ พ.ศ. 2558

ตัวบ่งชี้	หน่วยนับ	Based Line		เป้าหมาย	ผู้รับผิดชอบ	หมายเหตุ
		2556	2557	2558		
<b>ประเด็นยุทธศาสตร์ที่ 1 ด้านการจัดการศึกษา</b>						
<b>ยุทธศาสตร์ที่ 1 : ผลิตบัณฑิตสาขาวิศวกรรมศาสตร์และเทคโนโลยีมีความรู้ทางวิชาการและทักษะวิชาชีพโดยมีความคิดสร้างสรรค์ และมีความรับผิดชอบต่อสังคม</b>						
<b>เป้าประสงค์ 1 : มุ่งเน้นการผลิตบัณฑิตเพื่อตอบสนองความต้องการของประเทศ และพัฒนาระบบการเรียนการสอนที่เน้นกระบวนการเรียนรู้ด้วยตนเอง</b>						
<b>กลยุทธ์ 1.1 : พัฒนาระบบการจัดการเรียนการสอนในหลักสูตร เพื่อสร้างผลการเรียนรู้ตามกรอบมาตรฐานคุณวุฒิระดับอุดมศึกษาแห่งชาติ และพัฒนานักศึกษาให้มีคุณลักษณะตามอัตลักษณ์ของมหาวิทยาลัยศิลปากร</b>						
1. ร้อยละของหลักสูตรที่ได้รับการปรับปรุงพัฒนาตามมาตรฐานคุณวุฒิการศึกษาแห่งชาติ (TOF)	ร้อยละ	100	100	100	รองคณบดีฝ่ายวิชาการ/ หัวหน้าภาควิชา/	-แผน4ปี มศก. -แผนพัฒนาคณะ
2. ประเมินหลักสูตรทุกหลักสูตรให้ผ่านเกณฑ์การประเมิน 5 ข้อแรก และอย่างน้อยร้อยละ 80 ของตัวบ่งชี้	หลักสูตร	13	19	18	รองคณบดีฝ่ายวิชาการ/ หัวหน้าภาควิชา/	-แผนพัฒนาคณะ
3. มีการดำเนินการเปิดหลักสูตรใหม่ระดับปริญญาบัณฑิตและระดับบัณฑิตศึกษาได้ตามแผน	มี/ไม่มี	มี	มี	มี	ผู้บริหารคณะ/ หัวหน้าภาควิชา	-แผนพัฒนาคณะ
4. ร้อยละของหลักสูตรสร้างสรรค์แบบบูรณาการและ/หรือมีการ Joint degree ร่วมกับมหาวิทยาลัยอื่นต่อหลักสูตรบูรณาการทั้งหมด	ร้อยละ	N/A	N/A	1	ผู้บริหารคณะ/ หัวหน้าภาควิชา	-แผน4ปี มศก.
5. มีการดำเนินการให้หลักสูตรมีลักษณะเชิงสร้างสรรค์	มี/ไม่มี	มี	มี	มี	ผู้บริหารคณะ/ หัวหน้าภาควิชา	-แผนพัฒนาคณะ
<b>กลยุทธ์ 1.2 : เผยแพร่เอกลักษณ์ของหลักสูตรของคณะฯ ให้แก่สังคมและภาคอุตสาหกรรม เพื่อก่อให้เกิดความเชื่อมั่นกับคุณภาพของบัณฑิตของคณะฯ</b>						
6. ร้อยละบัณฑิตปริญญาตรีที่ทำงานทำหรือประกอบอาชีพอิสระภายใน 1 ปี	ร้อยละ	86.84	90.10	85	รองคณบดีฝ่ายกิจการ นักศึกษาและองค์กร สัมพันธ์/ หัวหน้าภาควิชา	-ยุทธศาสตร์ที่ 1 มศก. -ยุทธศาสตร์ที่ 1 คณะ -สมศ.1 -สกอ.1.14 (ใหม่) -แผนพัฒนาคณะ
7. ร้อยละของบัณฑิตที่ทำงานทำตรงสาขาวิชาที่สำเร็จการศึกษา	ร้อยละ	89.37	68.29	85	รองคณบดีฝ่ายกิจการ นักศึกษาและองค์กร สัมพันธ์/ หัวหน้าภาควิชา	-แผนพัฒนาคณะ
8. ร้อยละของบัณฑิตที่ได้รับเงินเดือนเริ่มต้นเป็นไปตามเกณฑ์ (15,000 บาทต่อเดือน)	ร้อยละ	91.40	67.03	85	รองคณบดีฝ่ายกิจการ นักศึกษาและองค์กร สัมพันธ์/ หัวหน้าภาควิชา	-แผนพัฒนาคณะ
9. ร้อยละความสำเร็จของการดำเนินงานตามแผนติดตามและประเมินคุณภาพบัณฑิต	ร้อยละ	N/A	100	80	รองคณบดีฝ่ายกิจการ นักศึกษาและองค์กร สัมพันธ์/ หัวหน้าภาควิชา	-แผน4ปี มศก. -แผนพัฒนาคณะ



ตัวบ่งชี้	หน่วยนับ	Based Line		เป้าหมาย	ผู้รับผิดชอบ	หมายเหตุ
		2556	2557	2558		
10. คุณภาพของบัณฑิตปริญญาตรี โท และ เอกตามกรอบมาตรฐานคุณวุฒิระดับอุดมศึกษาแห่งชาติ	คะแนน การประเมิน	3.99	4.20	4.00	ผู้บริหารคณะ หัวหน้าภาควิชา/	-ยุทธศาสตร์ที่ 1 มศก. -ยุทธศาสตร์ที่ 1 คณะ -สมศ.2 -สกอ.1.14 (ใหม่) -แผน4ปี มศก. -แผนพัฒนาคณะ
11. คุณภาพของบัณฑิตปริญญาตรีตามผล การพัฒนาบัณฑิตตามอัตลักษณ์ของ มหาวิทยาลัย	คะแนน การประเมิน	3.64	3.81	3.90	ผู้บริหารคณะ หัวหน้าภาควิชา/	-ยุทธศาสตร์ที่ 2 มศก. -ยุทธศาสตร์ที่ 1 คณะ -สมศ.16.2 -แผน4ปี มศก. -แผนพัฒนาคณะ
<b>กลยุทธ์ 1.3 : สอดแทรกแนวคิดเพื่อสร้างความตระหนักรู้ของนักศึกษาให้ทันต่อการเปลี่ยนแปลงของสภาพเศรษฐกิจ สังคม และเทคโนโลยี รวมถึงประชาคมอาเซียนและสังคมพหุวัฒนธรรม</b>						
12. มีการจัดการเรียนการสอนที่เน้นผู้เรียน เป็นสำคัญ	มี/ไม่มี	มี	มี	มี	ผู้บริหารคณะ หัวหน้าภาควิชา/	-สกอ.5.2 (ใหม่)
<b>กลยุทธ์ 1.4 : พัฒนาระบบการจัดการกิจกรรมนักศึกษาแบบ PDCA เพื่อเป็นการสร้างทักษะการทำงานแบบมืออาชีพที่ปรับตัวได้ดี</b>						
13. โครงการส่งเสริมให้ความรู้เกี่ยวกับการ ประกันคุณภาพแก่นักศึกษา	มี/ไม่มี	มี	มี	มี	ผู้ช่วยคณบดีฝ่ายกิจการ นักศึกษาและกิจการ พิเศษ/ หัวหน้าภาควิชา	-แผนพัฒนาคณะ
14. ร้อยละความสำเร็จของการดำเนินงาน ตามแผน พัฒนากิจการนักศึกษา	ร้อยละ	N/A	N/A	15	ผู้ช่วยคณบดีฝ่ายกิจการ นักศึกษาและกิจการ พิเศษ/ หัวหน้าภาควิชา	-แผนพัฒนาคณะ
<b>กลยุทธ์ 1.5 : เชิญอาจารย์ชาวต่างประเทศเป็นอาจารย์พิเศษสอนรายวิชาในหลักสูตรและสนับสนุนให้นักศึกษาชั้นปีที่ 4 สอวัดความรู้ด้าน ภาษาต่างประเทศ</b>						
15. มีการเชิญผู้ทรงคุณวุฒิจากภายนอกที่มี ประสบการณ์ด้านวิชาการและวิชาชีพที่ ทันสมัยมาบรรยายพิเศษหรือเป็นอาจารย์ พิเศษ	มี/ไม่มี	มี	มี	มี	ผู้บริหารคณะฯ/ หัวหน้าภาควิชา	-แผนพัฒนาคณะ
16. ร้อยละของนักศึกษาที่สอบผ่านเกณฑ์การ ทดสอบความรู้ความสามารถด้าน ภาษาต่างประเทศ (exit-exam)	ร้อยละ	N/A	N/A	N/A	ผู้บริหารคณะฯ/ หัวหน้าภาควิชา	-ยุทธศาสตร์ที่ 1 มศก. -ยุทธศาสตร์ที่ 1 คณะ
17. ร้อยละของนักศึกษาที่สอบผ่านเกณฑ์การ ทดสอบความรู้ภาษาอังกฤษ	ร้อยละ	N/R	70.36	75	ผู้บริหารคณะฯ/ หัวหน้าภาควิชา	-แผน4ปี มศก.
<b>เป้าประสงค์ 2 : มุ่งเน้นความร่วมมือด้านวิชาการและงานวิจัยกับหน่วยงานระดับนานาชาติ</b>						
<b>กลยุทธ์ 1.6 : สนับสนุนการจัดการกิจกรรมนักศึกษาและกิจกรรมนอกชั้นเรียนที่เพิ่มทักษะความสามารถในการแข่งขันระดับสากลให้กับนักศึกษา</b>						
18. จำนวนนักศึกษาหรือศิษย์เก่าที่ได้รับการ ประกาศเกียรติคุณยกย่องในด้านวิชาการ วิชาชีพ คุณธรรมจริยธรรม หรือรางวัล ทางวิชาการหรือด้านอื่นที่เกี่ยวข้องกับ คุณภาพบัณฑิตในระดับชาติหรือระดับ นานาชาติ	คน	28	35	15	รองคณบดีฝ่ายกิจการ นักศึกษาและองค์กร สัมพันธ์/ ผู้ช่วยคณบดีฝ่ายกิจการ นักศึกษาและกิจการ พิเศษ/ หัวหน้าภาควิชา	-แผนพัฒนาคณะ

ตัวบ่งชี้	หน่วยนับ	Based Line		เป้าหมาย	ผู้รับผิดชอบ	หมายเหตุ
		2556	2557	2558		
19. ร้อยละของกิจกรรมที่ส่งเสริมความคิดสร้างสรรค์ คุณธรรมจริยธรรมต่อจำนวนนักศึกษาทั้งหมด	ร้อยละ	39.50	50.82	40	รองคณบดีฝ่ายกิจการนักศึกษาและองค์กรสัมพันธ์/ ผู้ช่วยคณบดีฝ่ายกิจการนักศึกษาและกิจการพิเศษ/ หัวหน้าภาควิชา	-แผน4ปี มศก. -แผนพัฒนาคณะ
<b>กลยุทธ์ 1.7 : ส่งเสริมการเผยแพร่ผลงานวิชาการและวิจัยของนักศึกษาในระดับนานาชาติ</b>						
20. ร้อยละของนักศึกษาระดับบัณฑิตศึกษาที่เข้าร่วมประชุมวิชาการระดับนานาชาติ	ร้อยละ	N/A	N/A	10	ผู้บริหารคณะฯ/ หัวหน้าภาควิชา	-ยุทธศาสตร์ที่ 1 คณะ
21. ผลงานของผู้สำเร็จการศึกษาระดับบัณฑิตศึกษาที่ได้รับการตีพิมพ์หรือเผยแพร่	ร้อยละ	82.26	87.50	40	ผู้บริหารคณะฯ/ หัวหน้าภาควิชา	-สมศ.3,4 -สกอ.1.1(8),1.12, 1.13 (ใหม่) -แผนพัฒนาคณะ
22. กิจกรรมด้านวิชาการ/งานวิจัยที่มีความร่วมมือกับประเทศในอาเซียนหรือประเทศนอกกลุ่มอาเซียน	กิจกรรม	1	1	1	ผู้บริหารคณะฯ/ หัวหน้าภาควิชา	-ยุทธศาสตร์ที่ 1 คณะ
<b>กลยุทธ์ 1.8 : ส่งเสริมความร่วมมือในรูปแบบเครือข่ายหน่วยงานและสถาบันการศึกษาเพื่อพัฒนางานด้านวิชาการและวิจัย ทั้งในประเทศและระหว่างประเทศในกลุ่มอาเซียน</b>						
23. จำนวนข้อตกลง/ความร่วมมือทางวิชาการ (MOU) กับสถาบันอุดมศึกษาที่มีผลในทางการจัดการศึกษา	ฉบับ	3	4	3	ผู้บริหารคณะฯ/ หัวหน้าภาควิชา	-แผน4ปี มศก. -แผนพัฒนาคณะ
<b>กลยุทธ์ 1.9 : พัฒนาศมรรถนะศิษย์เก่า เพื่อรองรับการทำงานที่เป็นที่ยอมรับและการปรับตัวในการประกอบอาชีพในประชาคมอาเซียน</b>						
24. ร้อยละกิจกรรมส่งเสริมประสบการณ์และทักษะให้กับนักศึกษาเพื่อเตรียมความพร้อมสู่การทำงานต่อจำนวนกิจกรรมนักศึกษาทั้งหมด	ร้อยละ	17.05	29.51	8	รองคณบดีฝ่ายกิจการนักศึกษาและองค์กรสัมพันธ์/ ผู้ช่วยคณบดีฝ่ายกิจการนักศึกษาและกิจการพิเศษ/ หัวหน้าภาควิชา	-แผน4ปี มศก. -แผนพัฒนาคณะ
<b>ประเด็นยุทธศาสตร์ที่ 2 ด้านการวิจัยและสร้างสรรค์</b>						
<b>ยุทธศาสตร์ที่ 2 : เป็นเลิศด้านงานวิจัยในระดับชาติและนานาชาติทั้งงานวิจัยที่สร้างองค์ความรู้และงานวิจัยที่นำไปใช้ประโยชน์เพื่อการพัฒนาประเทศ</b>						
<b>เป้าประสงค์ 3 : มุ่งเน้นการสร้างสรรค์งานวิจัยที่มีผลกระทบในเชิงสร้างสรรค์ต่อการพัฒนาประเทศชาติ</b>						
<b>กลยุทธ์ 2.1 : จัดตั้งกองทุนเพื่อสนับสนุนการวิจัยและสร้างนวัตกรรมของคณะฯ และจัดงบประมาณเข้าสู่กองทุนวิจัยและงานสร้างสรรค์ของหน่วยงานภายในคณะฯ เพื่อสนับสนุนและส่งเสริมการวิจัยและงานสร้างสรรค์ในระดับชาติและนานาชาติ</b>						
25. จำนวนโครงการวิจัยเพื่อพัฒนาการเรียนการสอน	โครงการ	1	1	1	รองคณบดีฝ่ายวิจัยและบริการวิชาการ	-แผนพัฒนาคณะ
26. จำนวนโครงการวิจัยที่เกี่ยวข้องกับประเพณีหรือภูมิปัญญาท้องถิ่นหรือทำนุบำรุงศิลปวัฒนธรรม	โครงการ	3	1	1	รองคณบดีฝ่ายวิจัยและบริการวิชาการ	-แผนพัฒนาคณะ
27. มีการส่งเสริมการเพิ่มพูนความรู้ด้านการวิจัยของบุคลากร	มี/ไม่มี	มี	มี	มี	ผู้บริหารคณะฯ/ หัวหน้าภาควิชา	-แผนพัฒนาคณะ

ตัวบ่งชี้	หน่วยนับ	Based Line		เป้าหมาย	ผู้รับผิดชอบ	หมายเหตุ
		2556	2557	2558		
<b>กลยุทธ์ 2.2 : สนับสนุนการหาทุนวิจัยจากแหล่งเงินภายนอก และในลักษณะที่เป็นทุนสนับสนุนร่วม (Matching Fund)</b>						
28. เงินสนับสนุนงานวิจัยและงานสร้างสรรค์ต่อจำนวนอาจารย์ประจำ	บาทต่อคน	368,703.11	373,881.51	220,000	ผู้บริหารคณะฯ/ หัวหน้าภาควิชา	-สกอ.2.5 (ใหม่) -แผนพัฒนาคณะ
29. ร้อยละของอาจารย์ประจำที่ได้รับทุนทำวิจัยหรืองานสร้างสรรค์จากภายในและภายนอกสถาบันต่ออาจารย์ประจำทั้งหมด	ร้อยละ	53.76	65.06	50	ผู้บริหารคณะฯ/ หัวหน้าภาควิชา	-แผน4ปี มศก. -แผนพัฒนาคณะ
<b>กลยุทธ์ 2.3 : จัดระบบการบริหารงานวิจัย และการสร้างมูลค่าและองค์ความรู้จากงานวิจัยและงานสร้างสรรค์</b>						
30. จำนวนผลงานวิจัยที่นำไปต่อยอดในเชิงพาณิชย์	ผลงานวิจัย	N/A	14	1	ผู้บริหารคณะฯ/ หัวหน้าภาควิชา	-แผน4ปี มศก. -แผนพัฒนาคณะ
<b>กลยุทธ์ 2.4 : ส่งเสริมการสร้างความร่วมมือในการทำงานวิจัยกับหน่วยงานภายนอก ภาคเอกชน และโรงงานอุตสาหกรรม</b>						
31. จำนวนโครงการวิจัยในลักษณะความร่วมมือกับภาคเอกชนหรือโรงงานอุตสาหกรรม	โครงการ	18	18	10	ผู้บริหารคณะฯ/ หัวหน้าภาควิชา	-ยุทธศาสตร์ที่ 2 คณะ
<b>กลยุทธ์ 2.5 : ส่งเสริมให้มีการจัดทำผลงานวิชาการที่รวบรวมองค์ความรู้จากผลงานวิจัยของคณะฯ</b>						
32. ร้อยละของผลงานวิชาการที่ได้รับการรับรองคุณภาพต่อจำนวนอาจารย์ประจำทั้งหมด	ร้อยละ	2.51	2.18	3	ผู้บริหารคณะฯ/ หัวหน้าภาควิชา	-ยุทธศาสตร์ที่ 4 มศก. -ยุทธศาสตร์ที่ 2 คณะ -สมศ.7 -แผนพัฒนาคณะ
33. มีการเขียนและผลิตเอกสารคำสอน/ตำรา/หนังสือ	มี/ไม่มี	มี	มี	มี	ผู้บริหารคณะฯ/ หัวหน้าภาควิชา	-แผนพัฒนาคณะ
34. มีการผลิตหรือปรับปรุง E-Learning	มี/ไม่มี	มี	มี	มี	ผู้บริหารคณะฯ/ หัวหน้าภาควิชา	-แผนพัฒนาคณะ
<b>กลยุทธ์ 2.6 : เผยแพร่ประชาสัมพันธ์ผลงานวิจัยและงานสร้างสรรค์เพื่อการใช้ประโยชน์</b>						
35. ร้อยละของผลงานวิจัยหรืองานสร้างสรรค์ที่ได้รับการตีพิมพ์หรือเผยแพร่ต่อจำนวนอาจารย์ประจำทั้งหมด	ร้อยละ	332.26	201.94	65	ผู้บริหารคณะฯ/ หัวหน้าภาควิชา	-ยุทธศาสตร์ที่ 4 มศก. -ยุทธศาสตร์ที่ 2 คณะ -สมศ.5 -สกอ.1.4,2.6 (ใหม่) -แผน4ปี มศก. -แผนพัฒนาคณะ
36. ร้อยละของบทความวิจัยที่ได้รับการอ้างอิง (Citation) ใน refereed journal หรือในฐานข้อมูลระดับนานาชาติต่ออาจารย์ประจำ	ร้อยละ	119.61	143.69	80	ผู้บริหารคณะฯ/ หัวหน้าภาควิชา	-สกอ.1.5 (ใหม่) -แผน4ปี มศก. -แผนพัฒนาคณะ
37. ร้อยละของผลงานวิจัยหรืองานสร้างสรรค์ที่นำไปใช้ประโยชน์ต่อจำนวนอาจารย์ประจำทั้งหมด	ร้อยละ	21.51	25.24	10	ผู้บริหารคณะฯ/ หัวหน้าภาควิชา	-ยุทธศาสตร์ที่ 4 มศก. -ยุทธศาสตร์ที่ 2 คณะ -สมศ.6 -แผน4ปี มศก. -แผนพัฒนาคณะ
38. มีการส่งเสริมการให้อาจารย์และบุคลากรเข้าแข่งขันหรือประกวดด้านต่าง ๆ เพื่อสร้างชื่อเสียงให้กับคณะฯ	มี/ไม่มี	มี	มี	มี	ผู้บริหารคณะฯ/ หัวหน้าภาควิชา	-แผนพัฒนาคณะ
<b>กลยุทธ์ 2.7 : สร้างกลไกในการสนับสนุนการยื่นจดทะเบียนสิทธิบัตรหรือนวัตกรรม</b>						
39. จำนวนการยื่นจดทะเบียนสิทธิบัตรหรือนวัตกรรม	ผลงาน	1	-	1	ผู้บริหารคณะฯ/ หัวหน้าภาควิชา	-ยุทธศาสตร์ที่ 2 คณะ -แผนพัฒนาคณะ

ตัวบ่งชี้	หน่วยนับ	Based Line		เป้าหมาย	ผู้รับผิดชอบ	หมายเหตุ
		2556	2557	2558		
<b>ประเด็นยุทธศาสตร์ที่ 3 ด้านบริการวิชาการ</b>						
<b>ยุทธศาสตร์ที่ 3 : การสร้างความเข้มแข็งให้ชุมชน และสังคมผ่านการให้บริการทางวิชาการโดยอาศัยฐานความรู้เชี่ยวชาญของคณะฯ</b>						
<b>เป้าประสงค์ 4 : ส่งเสริมการให้บริการวิชาการที่ตอบสนองความต้องการของชุมชนหรือสร้างความเข้มแข็งให้ชุมชนอย่างต่อเนื่องและยั่งยืน</b>						
<b>กลยุทธ์ 3.1 : จัดทำแผนโครงการบริการวิชาการประจำปีของคณะฯ ที่มีการบูรณาการการเรียนการสอนและการวิจัย</b>						
40. ร้อยละโครงการบริการวิชาการที่ใช้บูรณาการกับการเรียนการสอนและการวิจัยต่อโครงการบริการวิชาการทั้งหมด	ร้อยละ	100	100	80	ผู้บริหารคณะฯ/ หัวหน้าภาควิชา	-ยุทธศาสตร์ที่ 5 มศก. -ยุทธศาสตร์ที่ 3 คณะ -สมศ.8 -แผนพัฒนาคณะ
41. ร้อยละโครงการบริการวิชาการข้ามศาสตร์ภายในมหาวิทยาลัย/ภายในประเทศ/ร่วมกับหน่วยงานต่างประเทศ	ร้อยละ	N/A	38.10	5	ผู้บริหารคณะฯ/ หัวหน้าภาควิชา	-แผน4ปี มศก. -แผนพัฒนาคณะ
<b>กลยุทธ์ 3.2 : พัฒนาระบบกลั่นกรอง ติดตามและการนำผลงานบริการวิชาการไปใช้ประโยชน์เพื่อตอบสนองความต้องการของชุมชนอย่างต่อเนื่อง</b>						
42. ประโยชน์ที่ได้รับจากการดำเนินโครงการของผู้เข้าร่วมโครงการระดับที่ 1 สามารถนำความรู้ไปประยุกต์ใช้ได้ในชีวิตประจำวันได้ ระดับที่ 2 สามารถนำความรู้ที่ได้ไปพัฒนาศักยภาพของท้องถิ่น ชุมชน ไปสู่การแข่งขันในระดับชาติและนานาชาติ ระดับที่ 3 สามารถนำความรู้ที่ได้ไปต่อยอดเชิงพาณิชย์ได้	ระดับ	1	1	1	ผู้บริหารคณะฯ/ หัวหน้าภาควิชา	-แผน4ปี มศก. -แผนพัฒนาคณะ
43. จำนวนโครงการหรือกิจกรรมที่สร้างประโยชน์ต่อชุมชนและสังคม	โครงการ	N/A	30	16	ผู้บริหารคณะฯ/ หัวหน้าภาควิชา	-ยุทธศาสตร์ที่ 3 คณะ -แผนพัฒนาคณะ
44. จำนวนโครงการบริการวิชาการที่ดำเนินการเพื่อสร้างความเข้มแข็งให้ชุมชนและสังคม	โครงการ	N/A	12	1	ผู้บริหารคณะฯ/ หัวหน้าภาควิชา	-แผน4ปี มศก.
45. ร้อยละของผู้รับบริการมีความพึงพอใจโดยรวม	ร้อยละ	89.35	88.50	80	ผู้บริหารคณะฯ/ หัวหน้าภาควิชา	-แผนพัฒนาคณะ
46. ร้อยละของโครงการบริการทางวิชาการและวิชาชีพที่ตอบสนองความต้องการพัฒนา/แก้ไขปัญหาและเสริมสร้างความเข้มแข็งหรือมีการเผยแพร่ปรัชญาเศรษฐกิจพอเพียงหรือส่งเสริมเศรษฐกิจสร้างสรรค์แก่สังคม ชุมชน ประเทศชาติ/นานาชาติ	ร้อยละ	76.19	69.44	75	ผู้บริหารคณะฯ/ หัวหน้าภาควิชา	-แผนพัฒนาคณะ
<b>กลยุทธ์ 3.3 : จัดให้มีการจัดการองค์ความรู้ (KM) วิธีปฏิบัติที่ดีเกี่ยวกับโครงการบริการวิชาการที่ใช้บูรณาการกับการเรียนการสอนและการวิจัย</b>						
<b>ต่อเนื่อง</b>						
47. จำนวนโครงการจัดการองค์ความรู้ (KM)	โครงการ	N/A	12	-	ผู้บริหารคณะฯ/ หัวหน้าภาควิชา	-ยุทธศาสตร์ที่ 1 คณะ
<b>ประเด็นยุทธศาสตร์ที่ 4 ด้านทำนุบำรุงศิลปวัฒนธรรม</b>						
<b>ยุทธศาสตร์ที่ 4 : เป็นผู้นำในการใช้องค์ความรู้ด้านวิศวกรรมศาสตร์และเทคโนโลยีไปบูรณาการเพื่อประยุกต์ใช้ในการอนุรักษ์ศิลปวัฒนธรรม</b>						
<b>เป้าประสงค์ 5 : ส่งเสริมการจัดกิจกรรมที่สอดคล้องกับศิลปวัฒนธรรมประเพณี</b>						
<b>กลยุทธ์ 4.1 : ส่งเสริมและสนับสนุนการจัดกิจกรรมที่สอดคล้องกับศิลปวัฒนธรรมประเพณี และเสริมสร้างเอกลักษณ์ด้านศิลปวัฒนธรรม</b>						

ตัวบ่งชี้	หน่วยนับ	Based Line		เป้าหมาย	ผู้รับผิดชอบ	หมายเหตุ
		2556	2557	2558		
48. มีการดำเนินการกิจกรรม/โครงการ ในการอนุรักษ์ พัฒนา สืบสาน วัฒนธรรมประเพณี และส่งเสริมการนำ องค์ความรู้ทาง ด้านวิศวกรรมศาสตร์ และเทคโนโลยีไปใช้ในการอนุรักษ์ศิลปะ	มี/ไม่มี	มี	มี	มี	ผู้บริหารคณะฯ/ หัวหน้าภาควิชา	-แผนพัฒนาคณะ
49. จำนวนโครงการทำนุบำรุงศิลปวัฒนธรรม	โครงการ	18	28	1	ผู้บริหารคณะฯ/ หัวหน้าภาควิชา	-แผน4ปี มศก.
50. จำนวนกิจกรรมด้านศิลปวัฒนธรรมที่ สอดคล้องกับประเพณีและวิถีไทย	กิจกรรม	14	17	15	ผู้บริหารคณะฯ/ หัวหน้าภาควิชา	-ยุทธศาสตร์ที่ 4 คณะ -แผนพัฒนาคณะ
51. จำนวนรางวัลระดับชาติ/นานาชาติที่ศิษย์เก่า นักศึกษา บุคลากรของมหาวิทยาลัย ได้รับในการเสริมสร้างเอกลักษณ์ด้าน ศิลปวัฒนธรรม	รางวัล	1	1	1	ผู้บริหารคณะฯ/ หัวหน้าภาควิชา	-ยุทธศาสตร์ที่ 6 มศก. -ยุทธศาสตร์ที่ 4 คณะ
<b>กลยุทธ์ 4.2 : ส่งเสริมให้มีการสร้างเครือข่ายความร่วมมือและการแลกเปลี่ยนทางด้านศิลปวัฒนธรรม ประเพณีทั้งในระดับชาติและนานาชาติ</b>						
52. จำนวนเครือข่ายความร่วมมือด้าน ศิลปวัฒนธรรมและภูมิปัญญาท้องถิ่น	เครือข่าย	-	-	1	ผู้บริหารคณะฯ/ หัวหน้าภาควิชา	-แผนพัฒนาคณะ
<b>เป้าประสงค์ 6 : ส่งเสริมงานวิจัยที่บูรณาการกับศิลปวัฒนธรรม</b>						
<b>กลยุทธ์ 4.3 : จัดให้มีทุนสนับสนุนงานวิจัยที่ส่งเสริมการใช้องค์ความรู้ด้านวิศวกรรมศาสตร์และเทคโนโลยีไปบูรณาการเพื่อประยุกต์ใช้ในการอนุรักษ์ศิลปวัฒนธรรม</b>						
53. จำนวนเงินทุนวิจัยที่สนับสนุนการค้นคว้า/ และ/หรือที่บูรณาการกับการอนุรักษ์ ศิลปกรรม	บาท	75,000	75,000	75,000	ผู้บริหารคณะฯ/ หัวหน้าภาควิชา	-ยุทธศาสตร์ที่ 4 คณะ
<b>กลยุทธ์ 4.4 : จัดให้มีการจัดการองค์ความรู้ (KM) วิธีปฏิบัติที่ดีเกี่ยวกับงานวิจัยที่ส่งเสริมการใช้องค์ความรู้ด้านวิศวกรรมศาสตร์และเทคโนโลยีไปบูรณาการเพื่อประยุกต์ใช้ในการอนุรักษ์ศิลปวัฒนธรรม</b>						
54. จำนวนโครงการจัดการความรู้ (KM)	โครงการ	-	-	-	ผู้บริหารคณะฯ/ หัวหน้าภาควิชา	-ยุทธศาสตร์ที่ 4 คณะ
<b>กลยุทธ์ 4.5 : สนับสนุนการหาทุนวิจัยที่ส่งเสริมการใช้องค์ความรู้ด้านวิศวกรรมศาสตร์และเทคโนโลยีไปบูรณาการเพื่อประยุกต์ใช้ในการอนุรักษ์ศิลปวัฒนธรรมจากแหล่งเงินภายนอก และในลักษณะที่เป็น Matching Fund</b>						
55. มีแนวทางในการสนับสนุนการหาทุนวิจัยที่ ส่งเสริมการใช้องค์ความรู้ด้าน วิศวกรรมศาสตร์และเทคโนโลยีไป บูรณาการเพื่อประยุกต์ใช้ในการอนุรักษ์ ศิลปวัฒนธรรมจากแหล่งเงินภายนอก และ ในลักษณะที่เป็น Matching Fund	มี/ไม่มี	มี	มี	มี	ผู้บริหารคณะฯ/ หัวหน้าภาควิชา	-ยุทธศาสตร์ที่ 4 คณะ
<b>กลยุทธ์ 4.6 : ส่งเสริมให้มีการบูรณาการงานวิจัยด้านศิลปวัฒนธรรมทั้งในระดับนักศึกษาและอาจารย์</b>						
56. มีการบูรณาการงานทำนุบำรุง ศิลปวัฒนธรรมกับการจัดการเรียนการ สอนและกิจกรรมนักศึกษา	มี/ไม่มี	มี	มี	มี	ผู้บริหารคณะฯ/ หัวหน้าภาควิชา	-แผนพัฒนาคณะ
<b>ประเด็นยุทธศาสตร์ที่ 5 ด้านการบริหารจัดการ</b>						
<b>ยุทธศาสตร์ที่ 5 : บริหารจัดการองค์กรด้วยหลักธรรมาภิบาล</b>						
<b>เป้าประสงค์ 7 : มุ่งเน้นระบบการบริหารจัดการที่ดี และจัดหารายได้ให้เพียงพอสำหรับการปฏิบัติตามพันธกิจและการพัฒนาคณะฯ ตามวิสัยทัศน์ที่ ได้วางไว้</b>						
<b>กลยุทธ์ 5.1 : ส่งเสริมให้มีความตระหนักรู้และการมีจิตสำนึกในการใช้งบประมาณและทรัพยากรของหน่วยงานภายในคณะฯ อย่างรู้คุณค่า</b>						

ตัวบ่งชี้	หน่วยนับ	Based Line		เป้าหมาย	ผู้รับผิดชอบ	หมายเหตุ
		2556	2557	2558		
57. มีการดำเนินการให้มีความตระหนักรู้และ การมีจิตสำนึกในการใช้งบประมาณและ ทรัพยากรของหน่วยงานภายในคณะฯ อย่างรู้คุณค่า	มี/ไม่มี	มี	มี	มี	ผู้บริหารคณะฯ/ หัวหน้าภาควิชา	-ยุทธศาสตร์ที่ 5 คณะ
<b>กลยุทธ์ 5.2 : ส่งเสริมการบริหารจัดการอย่างมีส่วนร่วมในทุกระดับ</b>						
58. ร้อยละของหน่วยงานที่บรรลุเป้าหมาย การบริหารจัดการตามแผนปฏิบัติราชการ ของหน่วยงานไม่น้อยกว่าร้อยละ 80	ร้อยละ	100	100	80	ผู้บริหารคณะฯ/ หัวหน้าภาควิชา	-ยุทธศาสตร์ที่ 7 มศก. -ยุทธศาสตร์ที่ 5 คณะ -แผนพัฒนาคณะ
59. มีการบริหารความเสี่ยงต่อปัจจัยเสี่ยงที่มี ผลกระทบต่อการดำเนินงานตามพันธกิจ ของคณะ	มี/ไม่มี	มี	มี	มี	ผู้บริหารคณะฯ/ หัวหน้าภาควิชา	-สกอ.2.8 (ใหม่)
60. มีการจัดการความรู้อย่างเป็นระบบ	มี/ไม่มี	มี	มี	มี	ผู้บริหารคณะฯ/ หัวหน้าภาควิชา	-สกอ.2.8 (ใหม่)
61. ร้อยละของแผนงานประจำปีที่ได้ ดำเนินการ	ร้อยละ	100	100	80	ผู้บริหารคณะฯ/ หัวหน้าภาควิชา	-แผนพัฒนาคณะ
62. ร้อยละของบุคลากรมีความพึงพอใจใน การบริหารจัดการ	ร้อยละ	79.20	73.00	75	ผู้บริหารคณะฯ/ หัวหน้าภาควิชา	-แผนพัฒนาคณะ
<b>กลยุทธ์ 5.3 : ปรับปรุงระบบการเงินและงบประมาณตามแผนยุทธศาสตร์</b>						
63. จำนวนโครงการที่หารายได้	โครงการ	N/A	58	40	ผู้บริหารคณะฯ/ หัวหน้าภาควิชา	-แผน4ปี มศก. -แผนพัฒนาคณะ
<b>กลยุทธ์ 5.4 : จัดทำฐานข้อมูลและปรับปรุงระบบเครือข่ายข้อมูลสารสนเทศตามความรับผิดชอบเพื่อการบริหารและการเงิน</b>						
64. ร้อยละของงบประมาณที่ใช้ในการ ดำเนินการด้านเทคโนโลยีสารสนเทศต่อ งบประมาณทั้งหมด	ร้อยละ	N/A	0.06	0.05	ผู้บริหารคณะฯ/ หัวหน้าภาควิชา	-ยุทธศาสตร์ที่ 8 มศก. -ยุทธศาสตร์ที่ 5 คณะ -แผนพัฒนาคณะ
65. จำนวนระบบที่ได้รับการปรับปรุง	จำนวน	3	-	1	ผู้บริหารคณะฯ/ หัวหน้าภาควิชา	-แผนพัฒนาคณะ
66. ความพึงพอใจของผู้ใช้บริการระบบ สารสนเทศเพื่อการบริหารจัดการ	ร้อยละ	83.48	81.80	80	ผู้บริหารคณะฯ/ หัวหน้าภาควิชา	-ยุทธศาสตร์ที่ 8 มศก. -ยุทธศาสตร์ที่ 5 คณะ -แผนพัฒนาคณะ
<b>กลยุทธ์ 5.5 : จัดให้มีการบริหารเงินกองทุนเพื่อการพัฒนาคณะฯ ที่โปร่งใส และมีผลตอบแทนที่เหมาะสม</b>						
67. มีระบบการบริหารเงินกองทุนเพื่อการ พัฒนาคณะฯ ที่โปร่งใส และมี ผลตอบแทนที่เหมาะสม	มี/ไม่มี	มี	มี	มี	ผู้บริหารคณะฯ/ หัวหน้าภาควิชา	-ยุทธศาสตร์ที่ 5 คณะ
<b>กลยุทธ์ 5.6 : จัดให้มีการวิเคราะห์เงินกองทุนและเงินรายได้สะสมเพื่อให้เกิดความมั่นคงในการดำเนินงานของคณะฯ และเตรียมความพร้อมใน การเป็นมหาวิทยาลัยในกำกับ</b>						
68. ร้อยละความสำเร็จของการดำเนินงาน ตามแผนยุทธศาสตร์การเงิน	ร้อยละ	N/A	88.89	80	ผู้บริหารคณะฯ/ หัวหน้าภาควิชา	-ยุทธศาสตร์ที่ 9 มศก. -ยุทธศาสตร์ที่ 5 คณะ -แผน4ปี มศก. -แผนพัฒนาคณะ
<b>เป้าประสงค์ 8 : ส่งเสริมและสนับสนุนการสร้างบรรยากาศที่เอื้อต่อการเรียนรู้และการทำวิจัยและปรับปรุงสภาพแวดล้อมทางกายภาพให้ร่มรื่นน่าอยู่ และเหมาะสมกับการปฏิบัติงาน</b>						
<b>กลยุทธ์ 5.7 : พัฒนาสภาพแวดล้อมของคณะฯ ให้เป็นแหล่งเรียนรู้และความคิดสร้างสรรค์</b>						
69. ร้อยละความพึงพอใจต่อแหล่งเรียนรู้	ร้อยละ	67.90	81.80	80	ผู้บริหารคณะฯ/ หัวหน้าภาควิชา	-ยุทธศาสตร์ที่ 3 มศก. -แผน4ปี มศก. -แผนพัฒนาคณะ

ตัวบ่งชี้	หน่วยนับ	Based Line		เป้าหมาย	ผู้รับผิดชอบ	หมายเหตุ
		2556	2557	2558		
70. ร้อยละของหน่วยงานที่มีคะแนนประเมินความพึงพอใจของนักศึกษาต่อแหล่งเรียนรู้ของหน่วยงาน/มหาวิทยาลัยไม่น้อยกว่า 3.51	ร้อยละ	100	100	3.51	ผู้บริหารคณะฯ/ หัวหน้าภาควิชา	-ยุทธศาสตร์ที่ 3 มศก.
71. จำนวนโครงการส่งเสริมความรู้เรื่องการป้องกันอุบัติเหตุและยาเสพติด	โครงการ	1	-	1	ผู้บริหารคณะฯ/ หัวหน้าภาควิชา	-แผน4ปี มศก.
<b>กลยุทธ์ 5.8 : จัดสรรงบประมาณเพื่อพัฒนาสภาพแวดล้อมและระบบสารสนเทศให้มีความเหมาะสมต่อความต้องการของนักศึกษาและบุคลากร</b>						
72. จำนวนแหล่งเรียนรู้ที่เพิ่มขึ้น หรือพัฒนาให้ตอบสนองต่อความต้องการของนักศึกษา	แหล่ง	1	1	1	ผู้บริหารคณะฯ/ หัวหน้าภาควิชา	-ยุทธศาสตร์ที่ 3 มศก. -แผน4ปี มศก. -แผนพัฒนาคณะ
<b>ยุทธศาสตร์ที่ 6 : พัฒนาบุคลากรเพื่อเพิ่มประสิทธิภาพในการปฏิบัติงานตามพันธกิจของคณะฯ</b>						
<b>เป้าประสงค์ 9 : ส่งเสริมให้บุคลากรภายในคณะฯ ได้เข้าร่วมฝึกอบรมหรือเข้าร่วมสัมมนาทั้งในและต่างประเทศ</b>						
<b>กลยุทธ์ 6.1 : พัฒนาบุคลากรให้เป็นมืออาชีพตามแนวทางการบริหารงานหลากหลายรูปแบบ</b>						
73. ร้อยละของบุคลากรสายวิชาการที่เข้าร่วมอบรม/สัมมนาทางวิชาการ	ร้อยละ	53.04	83.81	80	ผู้บริหารคณะฯ/ หัวหน้าภาควิชา	-ยุทธศาสตร์ที่ 6 คณะ -แผนพัฒนาคณะ
74. ร้อยละของบุคลากรสายสนับสนุนที่ได้รับการอบรม/สัมมนาเพื่อเพิ่มพูนความรู้	ร้อยละ	75.00	90.67	80	ผู้บริหารคณะฯ/ หัวหน้าภาควิชา	-ยุทธศาสตร์ที่ 6 คณะ -แผนพัฒนาคณะ
75. ร้อยละของอาจารย์ที่เข้าร่วมพัฒนาทักษะการสอนและวิชาการ	ร้อยละ	N/A	41.75	5	ผู้บริหารคณะฯ/ หัวหน้าภาควิชา	-แผนพัฒนาคณะ
76. ร้อยละของอาจารย์ที่เข้าร่วมพัฒนาทักษะการสอนและการสื่อสารด้านภาษาอังกฤษ	ร้อยละ	N/A	24.27	39	ผู้บริหารคณะฯ/ หัวหน้าภาควิชา	-ยุทธศาสตร์ที่ 6 คณะ
77. ร้อยละของอาจารย์ประจำที่เข้าร่วมประชุมวิชาการและหรือนำเสนอผลงานวิชาการทั้งในประเทศและต่างประเทศต่อจำนวนอาจารย์ประจำ	ร้อยละ	75.49	84.47	40	ผู้บริหารคณะฯ/ หัวหน้าภาควิชา	-แผนพัฒนาคณะ
<b>กลยุทธ์ 6.2 : จัดให้มีคู่มือการพัฒนาทักษะและการปฏิบัติงานให้กับบุคลากรทุกระดับ</b>						
78. มีคู่มือการพัฒนาทักษะและการปฏิบัติงานให้กับบุคลากรทุกระดับ	มี/ไม่มี	มี	มี	มี	ผู้บริหารคณะฯ/ หัวหน้าภาควิชา	
<b>กลยุทธ์ 6.3 : ส่งเสริมให้บุคลากรมีภาระขอตำแหน่งทางวิชาการที่สูงขึ้น</b>						
79. จำนวนผู้ได้รับตำแหน่งทางวิชาการที่สูงขึ้น	คน	1	2	1	ผู้บริหารคณะฯ/ หัวหน้าภาควิชา	-ยุทธศาสตร์ที่ 7 มศก. -ยุทธศาสตร์ที่ 6 คณะ -แผนพัฒนาคณะ
80. ร้อยละของอาจารย์ที่มีตำแหน่งทางวิชาการ	ร้อยละ	49.02	53.40	50	ผู้บริหารคณะฯ/ หัวหน้าภาควิชา	-ยุทธศาสตร์ที่ 6 คณะ -สกอ.1.3 (ใหม่) -แผน4ปี มศก.
<b>กลยุทธ์ 6.4 : ส่งเสริมให้บุคลากรสายวิชาการมีการศึกษาถึงระดับปริญญาเอก</b>						
81. ร้อยละของอาจารย์ที่มีวุฒิมหาบัณฑิตระดับปริญญาเอกต่อจำนวนอาจารย์ประจำทั้งหมด	ร้อยละ	67.65	69.90	50	ผู้บริหารคณะฯ/ หัวหน้าภาควิชา	-ยุทธศาสตร์ที่ 7 มศก. -ยุทธศาสตร์ที่ 6 คณะ -สกอ.1.2 (ใหม่) -แผน4ปี มศก. -แผนพัฒนาคณะ
82. มีการสนับสนุนอาจารย์ประจำที่ได้รับทุนไปศึกษาต่อทั้งในประเทศและต่างประเทศ	มี/ไม่มี	มี	มี	มี	ผู้บริหารคณะฯ/ หัวหน้าภาควิชา	-แผนพัฒนาคณะ

ตัวบ่งชี้	หน่วยนับ	Based Line		เป้าหมาย	ผู้รับผิดชอบ	หมายเหตุ
		2556	2557	2558		
<b>ยุทธศาสตร์ที่ 7 : ส่งเสริมภาพลักษณ์ของคณะฯ และบุคลากรในคณะฯ</b>						
<b>เป้าประสงค์ 10 : ส่งเสริมการประชาสัมพันธ์ผ่านสื่อต่าง ๆ</b>						
<b>กลยุทธ์ 7.1 : สร้างความรู้ในภาพลักษณ์และการยอมรับในมาตรฐานการจัดการเรียนการศึกษาคณะฯ</b>						
83. มีแผนการประชาสัมพันธ์เชิงรุกประจำปี	มี/ไม่มี	มี	มี	มี	ผู้บริหารคณะฯ/ หัวหน้าภาควิชา	-แผนพัฒนาคณะ
84. มีการดำเนินการตามแผนการประชาสัมพันธ์อย่างน้อยร้อยละ 80	ร้อยละ	100	87.04	80	ผู้บริหารคณะฯ/ หัวหน้าภาควิชา	-แผนพัฒนาคณะ
<b>กลยุทธ์ 7.2 : จัดทำสื่อประสมเพื่อเผยแพร่ข้อมูลของคณะฯ ผ่านทางเครือข่ายสารสนเทศ</b>						
85. จำนวนโครงการเพื่อเผยแพร่ประชาสัมพันธ์คณะฯ	โครงการ	-	-	2	ผู้บริหารคณะฯ/ หัวหน้าภาควิชา	-ยุทธศาสตร์ที่ 7 คณะ
<b>กลยุทธ์ 7.3 : จัดทำรายงานเชิงวิชาการประจำปีของคณะฯ เพื่อเผยแพร่แก่หน่วยงานภายนอก</b>						
86. มีการเผยแพร่ข่าวสารข้อมูลตามช่องทางต่าง ๆ	มี/ไม่มี	มี	มี	มี	ผู้บริหารคณะฯ/ หัวหน้าภาควิชา	-แผนพัฒนาคณะ



## ส่วนที่ 2

แผนปฏิบัติราชการประจำปีงบประมาณ พ.ศ. 2558

## แผนปฏิบัติการราชการประจำปีงบประมาณ พ.ศ. 2558

ประเด็นยุทธศาสตร์ที่ 1 ด้านการจัดการศึกษา								
ยุทธศาสตร์ที่ 1 : ผลิตบัณฑิตสาขาวิศวกรรมศาสตร์และเทคโนโลยีมีความรู้ทางวิชาการและทักษะวิชาชีพโดยมีความคิดสร้างสรรค์ และมีความรับผิดชอบต่อสังคม								
กลยุทธ์/มาตรการ	ตัวชี้วัด	หน่วยนับ	เป้าหมาย	โครงการ/กิจกรรม	แหล่งงบประมาณ			ผู้รับผิดชอบ
					เงินแผ่นดิน	เงินรายได้	รวม	
เป้าประสงค์ 1 : มุ่งเน้นการผลิตบัณฑิตเพื่อตอบสนองความต้องการของประเทศ และพัฒนาระบบการเรียนการสอนที่เน้นกระบวนการเรียนรู้ด้วยตนเอง								
กลยุทธ์ 1.1 : พัฒนาระบบการจัดการเรียนการสอนในหลักสูตร เพื่อสร้างผลการเรียนรู้ตามกรอบมาตรฐานคุณวุฒิระดับอุดมศึกษาแห่งชาติ และพัฒนานักศึกษาให้มีคุณลักษณะตามอัตลักษณ์ของมหาวิทยาลัยศิลปากร								
มาตรการที่ 1.1.1 ส่งเสริมให้มีหลักสูตรที่ได้มาตรฐาน TQF และหลักสูตรเชิงบูรณาการที่สอดคล้องตามมาตรฐานระดับชาติและนานาชาติ	1. ร้อยละของหลักสูตรที่ได้รับการปรับปรุง พัฒนาคามาตรฐานคุณวุฒิการศึกษาแห่งชาติ (TQF) (จากแผน 4 ปี มศก. และแผนพัฒนาคณะ)	ร้อยละ	100	1. โครงการ/กิจกรรมที่เกี่ยวข้องกับการปรับปรุงและพัฒนาหลักสูตรให้เป็นไปตามเกณฑ์มาตรฐาน	-	300,000	300,000	รองคณบดีฝ่ายวิชาการ/ หัวหน้าภาควิชา
	2. ประเมินหลักสูตรทุกหลักสูตรให้ผ่านเกณฑ์การประเมิน 5 ข้อแรก และอย่างน้อยร้อยละ 80 ของ ตัวบ่งชี้ (จากแผนพัฒนาคณะ)	หลักสูตร	18	2. โครงการ/กิจกรรมที่เกี่ยวข้องกับการประเมินหลักสูตร	-	100,000	100,000	รองคณบดีฝ่ายวิชาการ/ หัวหน้าภาควิชา
มาตรการที่ 1.1.2 พัฒนาหลักสูตรให้เป็นภาษาอังกฤษทั้งหลักสูตรที่เปิดใหม่และหลักสูตรเดิมเพื่อตอบสนองความต้องการของสังคมและภูมิภาคอาเซียน	3. มีการดำเนินการเปิดหลักสูตรใหม่ระดับปริญญาบัณฑิตและระดับบัณฑิตศึกษาได้ตามแผน (จากแผนพัฒนาคณะ)	มี/ไม่มี	มี	3. โครงการ/กิจกรรมที่เกี่ยวข้องกับการเปิดหลักสูตรใหม่ที่ตอบสนองต่อความต้องการของสังคม	-	200,000	200,000	ผู้บริหารคณะ/ หัวหน้าภาควิชา
มาตรการที่ 1.1.3 พัฒนาหลักสูตรสร้างสรรค์เชิงบูรณาการที่ส่งเสริมให้ผู้เรียน มีความคิดสร้างสรรค์และนำไปใช้ตอบสนองความต้องการของสังคมได้จริง	4. ร้อยละของหลักสูตรสร้างสรรค์แบบบูรณาการ และ/หรือมีการ Joint degree ร่วมกับมหาวิทยาลัยอื่นต่อหลักสูตรบูรณาการทั้งหมด (จากแผน 4 ปี มศก.)	ร้อยละ	1	4. โครงการ/กิจกรรมที่เกี่ยวข้องกับการพัฒนาหลักสูตรสร้างสรรค์เชิง บูรณาการตามมาตรฐานสากล	-	200,000	200,000	ผู้บริหารคณะ/ หัวหน้าภาควิชา
	5. มีการดำเนินการให้หลักสูตรมีลักษณะเชิงสร้างสรรค์ (จากแผนพัฒนาคณะ)	มี/ไม่มี	มี	5. โครงการ/กิจกรรมที่ดำเนินการเพื่อให้มีหลักสูตรเชิงสร้างสรรค์	-	100,000	100,000	ผู้บริหารคณะ/ หัวหน้าภาควิชา
กลยุทธ์ 1.2 : เผยแพร่เอกลักษณ์ของหลักสูตรของคณะฯ ให้แก่สังคมและภาคอุตสาหกรรม เพื่อก่อให้เกิดความเชื่อมั่นกับคุณภาพของบัณฑิตของคณะฯ								
มาตรการที่ 1.2.1 จัดให้มีระบบการติดตามและประเมินคุณภาพบัณฑิตตาม กรอบมาตรฐานหลักสูตร	6. ร้อยละบัณฑิตปริญญาตรีที่ได้งานทำหรือประกอบอาชีพอิสระภายใน 1 ปี (จากยุทธศาสตร์ที่ 1 มศก. ยุทธศาสตร์ที่ 1 คณะ สมศ. 1 สกอ. 1.14 (ใหม่) และแผนพัฒนาคณะ)	ร้อยละ	85	6. โครงการ/กิจกรรมที่เกี่ยวข้องกับการติดตามภาวะการดำเนินงานทำของบัณฑิต	-	100,000	100,000	รองคณบดีฝ่ายกิจการนักศึกษาและองค์กรสัมพันธ์/ หัวหน้าภาควิชา
	7. ร้อยละของบัณฑิตที่ได้งานทำตรงสาขาวิชาที่สำเร็จการศึกษา (จากแผนพัฒนาคณะ)	ร้อยละ	85					
	8. ร้อยละของบัณฑิตที่ได้รับเงินเดือนเริ่มต้นเป็นไปตามเกณฑ์ (15,000 บาทต่อเดือน) (จากแผนพัฒนาคณะ)	ร้อยละ	85					
	9. ร้อยละความสำเร็จของการดำเนินงานตามแผนติดตามและประเมินคุณภาพบัณฑิต (จากแผน 4 ปี มศก. และแผนพัฒนาคณะ)	ร้อยละ	80					
มาตรการที่ 1.2.2 ติดตามและประเมินคุณภาพบัณฑิตของบัณฑิตปริญญาตรีตามผลการพัฒนาบัณฑิตตามอัตลักษณ์ของคณะฯ	10. คุณภาพของบัณฑิตปริญญาตรี โท และเอกตามกรอบมาตรฐานคุณวุฒิระดับอุดมศึกษาแห่งชาติ (จากยุทธศาสตร์ที่ 1 มศก. ยุทธศาสตร์ที่ 1 คณะ สมศ. 2 สกอ. 1.14 (ใหม่) แผน 4 ปี มศก. และแผนพัฒนาคณะ)	คะแนนประเมิน	4.00	7. โครงการ/กิจกรรมที่เกี่ยวข้องกับการพัฒนาคุณภาพของบัณฑิตรวมทั้งโครงการ/กิจกรรมที่ส่งเสริมสนับสนุนนักศึกษาให้ได้รับการยกย่องหรือเป็นที่ยอมรับแก่สังคมภายนอก	-	75,157,600	75,157,600	ผู้บริหารคณะ/ หัวหน้าภาควิชา
	11. คุณภาพของบัณฑิตปริญญาตรีตามผลการพัฒนาบัณฑิตตามอัตลักษณ์ของมหาวิทยาลัย	คะแนนประเมิน	3.90	8. โครงการ/กิจกรรมติดตามความพึงพอใจของผู้ใช้บัณฑิต				

กลยุทธ์/มาตรการ	ตัวชี้วัด	หน่วยนับ	เป้าหมาย	โครงการ/กิจกรรม	แหล่งงบประมาณ			ผู้รับผิดชอบ
					เงินแผ่นดิน	เงินรายได้	รวม	
	(จากยุทธศาสตร์ที่2 มศ. ยุทธศาสตร์ที่1 คณะแผน4ปี มศ. สมศ.16.2และแผนพัฒนาคณะ)							
<b>กลยุทธ์ 1.3 : สอดแทรกแนวคิดเพื่อสร้างความตระหนักรู้ของนักศึกษาให้ทันต่อการเปลี่ยนแปลงของสภาพเศรษฐกิจ สังคม และเทคโนโลยี รวมถึงประชาคมอาเซียนและสังคมพหุวัฒนธรรม</b>								
มาตรการที่ 1.3.1 ส่งเสริมให้มีการจัดการเรียนการสอนที่เน้นผู้เรียนเป็นสำคัญ	12. มีการจัดการเรียนการสอนที่เน้นผู้เรียนเป็นสำคัญ (สกอ.5.2(ใหม่))	มี/ไม่มี	มี	9. โครงการ/กิจกรรมที่เกี่ยวข้องกับแผนงานจัดการศึกษา	26,866,400	54,407,990	81,274,390	ผู้บริหารคณะ/ หัวหน้าภาควิชา
<b>กลยุทธ์ 1.4 : พัฒนาระบบการจัดการศึกษานักศึกษาแบบ PDCA เพื่อเป็นการสร้างทักษะการทำงานแบบมีอาชีพที่ปรับตัวได้</b>								
มาตรการที่ 1.4.1 เพื่อส่งเสริมการจัดการศึกษานักศึกษาเพื่อสร้างทักษะการทำงานแบบมีอาชีพ	13. โครงการส่งเสริมให้ความรู้เกี่ยวกับภาระประกันคุณภาพแก่นักศึกษา (จากแผนพัฒนาคณะ) 14. ร้อยละความสำเร็จของงานดำเนินงานตามแผน พัฒนากิจการนักศึกษา (จากแผนพัฒนาคณะ)	มี/ไม่มี	มี	10. โครงการ/กิจกรรมที่ส่งเสริมให้ความรู้เกี่ยวกับภาระประกันคุณภาพแก่นักศึกษา	-	10,000	10,000	ผู้ช่วยคณบดีฝ่ายกิจการนักศึกษาและกิจการพิเศษ
<b>กลยุทธ์ 1.5 : เชิญอาจารย์ชาวต่างประเทศเป็นอาจารย์พิเศษสอนรายวิชาในหลักสูตรและสนับสนุนให้นักศึกษาชั้นปีที่ 4 สอบวัดความรู้ด้านภาษาต่างประเทศ</b>								
มาตรการที่ 1.5.1 ส่งเสริม สนับสนุนการพัฒนาทักษะการปฏิบัติงานของบัณฑิตเพื่อการทำงานในประเทศและอาเซียน	15. มีการเชิญผู้ทรงคุณวุฒิจากภายนอกที่มีประสบการณ์ด้านวิชาการและวิชาชีพที่ทันสมัยมาบรรยายพิเศษหรือเป็นอาจารย์พิเศษ (จากแผนพัฒนาคณะ)	มี/ไม่มี	มี	11. โครงการ/กิจกรรมที่ส่งเสริมหรือสนับสนุนการพัฒนาทักษะการปฏิบัติงานให้แก่นักศึกษา	-	900,000	900,000	ผู้บริหารคณะ/ หัวหน้าภาควิชา
มาตรการที่ 1.5.2 ส่งเสริม สนับสนุน การพัฒนาทักษะ และผลการเรียนรู้ด้านภาษาอังกฤษของนักศึกษา	16. ร้อยละของนักศึกษาที่สอบผ่านเกณฑ์การทดสอบความรู้ความสามารถด้านภาษาต่างประเทศ (exit-exam) (จากยุทธศาสตร์ที่1 มศ. ยุทธศาสตร์ที่1 คณะ) 17. ร้อยละของนักศึกษาที่สอบผ่านเกณฑ์การทดสอบความรู้ภาษาอังกฤษ (จากแผน4ปี มศ.)	ร้อยละ	N/A	12. โครงการ/กิจกรรมที่เกี่ยวข้องกับการส่งเสริมสนับสนุนการพัฒนาทักษะด้านภาษาอังกฤษให้แก่ นักศึกษา	-	100,000	100,000	ผู้บริหารคณะ/ หัวหน้าภาควิชา
<b>เป้าประสงค์ 2 : มุ่งเน้นความร่วมมือด้านวิชาการและงานวิจัยกับหน่วยงานระดับนานาชาติ</b>								
<b>กลยุทธ์ 1.6 : สนับสนุนการจัดการศึกษานักศึกษาและกิจกรรมนอกชั้นเรียนที่เพิ่มทักษะความสามารถในการแข่งขันระดับสากลให้กับนักศึกษา</b>								
มาตรการที่ 1.6.1 สนับสนุนการจัดโครงการ/กิจกรรมด้านการส่งเสริมความคิดสร้างสรรค์ คุณธรรม จริยธรรมและความรับผิดชอบต่อสังคม	18. จำนวนนักศึกษาหรือศิษย์เก่าที่ได้รับการประกาศเกียรติคุณยกย่องในด้านวิชาการ วิชาชีพ คุณธรรมจริยธรรม หรือรางวัลวิชาการหรือด้านอื่นที่เกี่ยวข้องกับคุณภาพบัณฑิตในระดับชาติหรือระดับนานาชาติ (จากแผนพัฒนาคณะ) 19. ร้อยละของกิจกรรมที่ส่งเสริมความคิดสร้างสรรค์ คุณธรรมจริยธรรมต่อจำนวนกิจกรรมนักศึกษาทั้งหมด (จากแผน4ปี มศ. และแผนพัฒนาคณะ)	คน	15	13. โครงการ/กิจกรรมที่ส่งเสริมและสนับสนุนให้นักศึกษามีความคิดสร้างสรรค์ คุณธรรม จริยธรรม และความรับผิดชอบต่อสังคม 14. โครงการ/กิจกรรมที่เพิ่มโอกาสทางการศึกษาให้แก่ นักศึกษาของคณะฯ ทั้งในรูปของทุนการศึกษา และการจ้างงาน	-	3,615,500	3,615,500	รองคณบดีฝ่ายกิจการนักศึกษาและองค์กรสัมพันธ์/ ผู้ช่วยคณบดีฝ่ายกิจการนักศึกษาและกิจการพิเศษ/ หัวหน้าภาควิชา
<b>กลยุทธ์ 1.7 : ส่งเสริมเผยแพร่ผลงานวิชาการและวิจัยของนักศึกษาในระดับนานาชาติ</b>								
มาตรการที่ 1.7.1 สร้างโอกาสและเพิ่มช่องทางในการสนับสนุนนักศึกษาให้ได้รับการยกย่องหรือเป็นที่ยอมรับแก่สังคมภายนอก	20. ร้อยละของนักศึกษาระดับบัณฑิตศึกษาที่เข้าร่วมประชุมวิชาการระดับนานาชาติ (จากยุทธศาสตร์ที่1 คณะ) 21. ผลงานของผู้สำเร็จการศึกษา ระดับบัณฑิตศึกษา ที่ได้รับการตีพิมพ์หรือ เผยแพร่ (จาก สมศ.3,4 สกอ. 1.1(8),1.12,1.13(ใหม่) และแผนพัฒนาคณะ) 22. กิจกรรมด้านวิชาการ/งานวิจัยที่มีความร่วมมือกับประเทศในอาเซียนหรือประเทศนอกกลุ่มอาเซียน (จากยุทธศาสตร์ที่1 คณะ)	ร้อยละ	10	15. โครงการ/กิจกรรมที่เกี่ยวข้องกับการสนับสนุนหรือส่งเสริมการนำเสนอผลงานวิจัยแก่นักศึกษาระดับบัณฑิตศึกษา	-	700,000	700,000	ผู้บริหารคณะ/ หัวหน้าภาควิชา
		ร้อยละ	40					
		กิจกรรม	1	16. โครงการ/กิจกรรมที่สนับสนุนหรือส่งเสริมความร่วมมือด้านวิชาการ/งานวิจัยกับประเทศในอาเซียนหรือประเทศนอกกลุ่มอาเซียน	-	700,000	700,000	ผู้บริหารคณะ/ หัวหน้าภาควิชา

กลยุทธ์/มาตรการ	ตัวชี้วัด	หน่วยนับ	เป้าหมาย	โครงการ/กิจกรรม	แหล่งงบประมาณ			ผู้รับผิดชอบ
					เงินแผ่นดิน	เงินรายได้	รวม	
<b>กลยุทธ์ 1.8 : ส่งเสริมความร่วมมือในรูปแบบเครือข่ายหน่วยงานและสถาบันการศึกษาเพื่อพัฒนางานด้านวิชาการและวิจัย ทั้งในประเทศและระหว่างประเทศในกลุ่มอาเซียน</b>								
มาตรการที่ 1.8.1 สร้างความร่วมมือทางวิชาการ กับคณะ/มหาวิทยาลัยชั้นนำใน Asean และเอเชียในการเปิด หลักสูตรร่วมกัน	23. จำนวนข้อตกลง/ความ ร่วมมือทางวิชาการ (MOU) กับ สถาบันอุดมศึกษาที่มีผลใน ทางการจัดการศึกษา (จากแผน 4 ปี มศก. และ แผนพัฒนาคณะ)	ฉบับ	3	17. โครงการ/กิจกรรมที่เกี่ยวข้อง กับการพัฒนา/สร้างสัมพันธ์กับ วิชาการกับหน่วยงานอื่นทั้งในและ ต่างประเทศ	-	133,900	133,900	ผู้บริหารคณะ/ หัวหน้าภาควิชา
มาตรการที่ 1.8.2 สร้างเครือข่ายกิจกรรม นักศึกษาในระดับประเทศและ อาเซียน								
มาตรการที่ 1.8.3 ขยายพื้นที่การศึกษาและเตรียม ความพร้อมด้านต่าง ๆ เพื่อรองรับ การเข้าสู่ประชาคมอาเซียน								
<b>กลยุทธ์ 1.9 : พัฒนาสมรรถนะศิษย์เก่า เพื่อรองรับการทำงานที่เป็นที่ยอมรับและการปรับตัวในการประกอบอาชีพในประชาคมอาเซียน</b>								
มาตรการที่ 1.9.1 พัฒนาความสัมพันธ์กับศิษย์เก่า เพื่อเสริมสร้างช่องทางการสร้าง โอกาสให้กับรุ่นน้อง	24. ร้อยละกิจกรรมส่งเสริม ประสบการณ์และทักษะให้กับ นักศึกษาเพื่อเตรียมความพร้อมสู่ การทำงานต่อจำนวนกิจกรรม นักศึกษาทั้งหมด (จากแผน 4 ปี มศก. และ แผนพัฒนาคณะ)	ร้อยละ	8	18. โครงการ/กิจกรรมที่เกี่ยวข้อง กับการพัฒนา/สร้างสัมพันธ์กับศิษย์ เก่าที่ส่งเสริมประสบการณ์และ ทักษะให้กับนักศึกษาเพื่อเตรียม ความพร้อมสู่การทำงาน	-	620,000	620,000	รองคณบดีฝ่ายกิจการ นักศึกษาและองค์กรสัมพันธ์/ ผู้ช่วยคณบดีฝ่ายกิจการ นักศึกษาและกิจการพิเศษ/ หัวหน้าภาควิชา
มาตรการที่ 1.9.2 สร้างสัมพันธ์ที่ดีกับศิษย์เก่าและ ระดมทุนจากศิษย์เก่าเพื่อ สนับสนุนกิจการของคณะฯ								

**ประเด็นยุทธศาสตร์ที่ 2 ด้านการวิจัยและสร้างสรรค์**

**ยุทธศาสตร์ที่ 2 : เป็นเลิศด้านงานวิจัยในระดับชาติและนานาชาติทั้งงานวิจัยที่สร้างองค์ความรู้และงานวิจัยที่นำไปใช้ประโยชน์เพื่อการพัฒนาประเทศ**

กลยุทธ์/มาตรการ	ตัวชี้วัด	หน่วยนับ	เป้าหมาย	โครงการ/กิจกรรม	แหล่งงบประมาณ			ผู้รับผิดชอบ
					เงินแผ่นดิน	เงินรายได้	รวม	
<b>เป้าประสงค์ 3 : มุ่งเน้นการสร้างสรรคงานวิจัยที่มีผลกระทบต่อในเชิงสร้างสรรค์ต่อการพัฒนาประเทศไทย</b>								
<b>กลยุทธ์ 2.1 : จัดตั้งกองทุนเพื่อสนับสนุนการวิจัยและสร้างนวัตกรรมของคณะฯ และจัดงบประมาณเข้าสู่กองทุนวิจัยและงานสร้างสรรค์ของหน่วยงานภายในคณะฯ เพื่อสนับสนุนและส่งเสริมการวิจัยและงานสร้างสรรค์ในระดับชาติและนานาชาติ</b>								
มาตรการที่ 2.1.1 ส่งเสริมขีดความสามารถและ สร้างแรงจูงใจในการทำวิจัย	25. จำนวนโครงการวิจัยเพื่อ พัฒนาการเรียนการสอน (จากแผนพัฒนาคณะ)	โครงการ	1	19. โครงการสนับสนุนทุนอุดหนุนการ วิจัยเพื่อพัฒนาการเรียนการสอน	-	75,000	75,000	รองคณบดีฝ่ายวิจัยและบริการ วิชาการ
	26. จำนวนโครงการวิจัยที่ เกี่ยวข้องกับประเด็นหรือภูมิ ปัญญาท้องถิ่นหรือทำนุบำรุง ศิลปวัฒนธรรม (จากแผนพัฒนาคณะ)	โครงการ	1	20. โครงการสนับสนุนทุนอุดหนุน การวิจัยเพื่อการทำนุบำรุง ศิลปวัฒนธรรม	-	75,000	75,000	รองคณบดีฝ่ายวิจัยและบริการ วิชาการ
	27. มีการส่งเสริมการเพิ่มพูน ความรู้ด้านการวิจัยของบุคลากร (จากแผนพัฒนาคณะ)	มี/ไม่มี	มี	21. โครงการ/กิจกรรมที่เกี่ยวข้อง กับการส่งเสริมการเพิ่มพูนความรู้ ด้านการวิจัยของบุคลากร	-	3,425,000	3,425,000	ผู้บริหารคณะ/ หัวหน้าภาควิชา
<b>กลยุทธ์ 2.2 : สนับสนุนการหาทุนวิจัยจากแหล่งเงินภายนอก และในลักษณะที่เป็นทุนสนับสนุนร่วม (Matching Fund)</b>								
มาตรการที่ 2.2.1 ส่งเสริมการจัดหาทุนวิจัยจาก แหล่งเงินภายนอกและมีแนวทาง ในการสนับสนุนเงินวิจัยใน ลักษณะที่เป็นทุนสนับสนุน ร่วม (Matching Fund)	28. เงินสนับสนุนงานวิจัยและ งานสร้างสรรค์ต่อจำนวนอาจารย์ ประจำ (จาก สกอ. 2.5(ใหม่) และ แผนพัฒนาคณะ)	บาทต่อคน	220,000	22. โครงการ/กิจกรรมที่เกี่ยวข้อง กับการสนับสนุนทุนวิจัยหรือส่งเสริม การจัดหาทุนวิจัยจากแหล่งเงิน ภายนอกและการสนับสนุนเงินทุน วิจัยในลักษณะที่เป็นทุนสนับสนุน ร่วม (Matching Fund)	11,950,700	5,300,000	17,250,700	ผู้บริหารคณะ/ หัวหน้าภาควิชา
	29. ร้อยละของอาจารย์ประจำที่ ได้รับทุนทำวิจัยหรืองาน สร้างสรรค์จากภายในและ ภายนอกสถาบันต่ออาจารย์ ประจำทั้งหมด (จากแผน 4 ปี มศก. และ แผนพัฒนาคณะ)	ร้อยละ	50					
<b>กลยุทธ์ 2.3 : จัดระบบการบริหารงานวิจัย และสร้างมูลค่าและองค์ความรู้จากงานวิจัยและงานสร้างสรรค์</b>								
มาตรการที่ 2.3.1 ผลักดันให้เกิดผลงานวิจัย/ สร้างสรรค์เพื่อนำไปใช้ประโยชน์ และต่อยอดในเชิงพาณิชย์ และ ได้รับการตีพิมพ์ในวารสาร ระดับชาติ/นานาชาติเพิ่มขึ้น	30. จำนวนผลงานวิจัยที่นำไปต่อ ยอดในเชิงพาณิชย์ (จากแผน 4 ปี มศก. และ แผนพัฒนาคณะ)	ผลงานวิจัย	1	23. โครงการ/กิจกรรมที่เกี่ยวข้องกับ การสนับสนุนการเพิ่มมูลค่าสินค้า และบริการจากงานวิจัยร่วมกับ ภาครัฐและเอกชน	-	100,000	100,000	ผู้บริหารคณะ/ หัวหน้าภาควิชา

กลยุทธ์/มาตรการ	ตัวชี้วัด	หน่วยนับ	เป้าหมาย	โครงการ/กิจกรรม	แหล่งงบประมาณ			ผู้รับผิดชอบ
					เงินแผ่นดิน	เงินรายได้	รวม	
<b>กลยุทธ์ 2.4 : ส่งเสริมการสร้างความร่วมมือในการทำงานวิจัยกับหน่วยงานภายนอก ภาคเอกชน และโรงงานอุตสาหกรรม</b>								
มาตรการที่ 2.4.1 ส่งเสริมการสร้างความร่วมมือในการทำงานวิจัยกับหน่วยงานภายนอกภาคเอกชน และโรงงานอุตสาหกรรม	31. จำนวนโครงการวิจัยในลักษณะความร่วมมือกับภาคเอกชนหรือโรงงานอุตสาหกรรม (จากยุทธศาสตร์ที่2 คณะ)	โครงการ	10	24. โครงการ/กิจกรรมที่ให้การสนับสนุนหรือส่งเสริมการทำงานวิจัยร่วมกับหน่วยงานภายนอกภาคเอกชน หรือโรงงานอุตสาหกรรม	-	1,000,000	1,000,000	ผู้บริหารคณะ/ หัวหน้าภาควิชา
<b>กลยุทธ์ 2.5 : ส่งเสริมให้มีการจัดทำผลงานวิชาการที่รวบรวมองค์ความรู้จากผลงานวิจัยของคณะฯ</b>								
มาตรการที่ 2.5.1 ส่งเสริมให้มีการจัดทำผลงานวิชาการ	32. ร้อยละของผลงานวิชาการที่ได้รับการรับรองคุณภาพต่อจำนวนอาจารย์ประจำทั้งหมด (จากยุทธศาสตร์ที่4 มคอ. ยุทธศาสตร์ที่2 คณะ สมศ.7และแผนพัฒนาคณะ)	ร้อยละ	3	25. โครงการ/กิจกรรมที่สนับสนุนหรือส่งเสริมให้มีผลงานวิชาการที่ได้รับการรับรองคุณภาพ	-	20,000	20,000	ผู้บริหารคณะ/ หัวหน้าภาควิชา
	33. มีการเขียนและผลิตเอกสารคำสอน/ตำรา/หนังสือ (จากแผนพัฒนาคณะ)	มี/ไม่มี	มี	26. โครงการ/กิจกรรมที่สนับสนุนหรือส่งเสริมการเขียน การผลิตเอกสารคำสอน/ตำรา/หนังสือ	-	150,000	150,000	ผู้บริหารคณะ/ หัวหน้าภาควิชา
	34. มีการผลิตหรือปรับปรุง E-Learning (จากแผนพัฒนาคณะ)	มี/ไม่มี	มี	27. โครงการ/กิจกรรมที่สนับสนุนหรือส่งเสริมการผลิตหรือปรับปรุง E-Learning	-	260,000	260,000	ผู้บริหารคณะ/ หัวหน้าภาควิชา
<b>กลยุทธ์ 2.6 : เผยแพร่ประชาสัมพันธ์ผลงานวิจัยและงานสร้างสรรค์เพื่อการใช้ประโยชน์</b>								
มาตรการที่ 2.6.1 ผลักดันให้เกิดผลงานวิจัย/สร้างสรรค์ที่ได้รับการตีพิมพ์ในวารสารระดับชาติ/นานาชาติเพิ่มขึ้น	35. ร้อยละของผลงานวิจัยหรืองานสร้างสรรค์ที่ได้รับการตีพิมพ์หรือเผยแพร่ต่อจำนวนอาจารย์ประจำทั้งหมด (จากยุทธศาสตร์ที่4 มคอ. ยุทธศาสตร์ที่2 คณะ สมศ.5 สกอ.1.4.2.6(ใหม่) แผน4ปี มคอ. และแผนพัฒนาคณะ)	ร้อยละ	65	28. โครงการ/กิจกรรมสนับสนุนหรือส่งเสริมการตีพิมพ์เผยแพร่ผลงานวิจัย	-	1,052,710	1,052,710	ผู้บริหารคณะ/ หัวหน้าภาควิชา
	36. ร้อยละของบทความวิจัยที่ได้รับการอ้างอิง (Citation) ใน refereed Journal หรือในฐานข้อมูลระดับนานาชาติต่ออาจารย์ประจำ (จาก สกอ.1.5(ใหม่) แผน4ปี มคอ. และแผนพัฒนาคณะ)	ร้อยละ	80	29. โครงการ/กิจกรรมที่เกี่ยวข้องกับการเสริมสร้างความเข้มแข็งแก่นักวิจัย เช่น โครงการเงินรางวัลการตีพิมพ์หรือเผยแพร่ผลงาน	-	5,000,000	5,000,000	ผู้บริหารคณะ/ หัวหน้าภาควิชา
	37. ร้อยละของผลงานวิจัยหรืองานสร้างสรรค์ที่นำไปใช้ประโยชน์ต่อจำนวนอาจารย์ประจำ (จากยุทธศาสตร์ที่4 มคอ. ยุทธศาสตร์ที่2 คณะ สมศ.6 แผน4ปี มคอ. และแผนพัฒนาคณะ)	ร้อยละ	10	30. โครงการ/กิจกรรมที่สนับสนุนการสร้างองค์ความรู้และการจัดการความรู้จากงานวิจัย	-	50,000	50,000	ผู้บริหารคณะ/ หัวหน้าภาควิชา
มาตรการที่ 2.6.2 ส่งเสริมภาพลักษณ์การวิจัย	38. มีการส่งเสริมให้อาจารย์และบุคลากรเข้าแข่งขันหรือประกวดด้านต่าง ๆ เพื่อสร้างชื่อเสียงให้กับคณะฯ (จากแผนพัฒนาคณะ)	มี/ไม่มี	มี	31. โครงการ/กิจกรรมที่เกี่ยวข้องกับการส่งเสริมการประชาสัมพันธ์หรือเผยแพร่ผลงานวิจัยสู่สาธารณชน	-	50,000	50,000	ผู้บริหารคณะ/ หัวหน้าภาควิชา
<b>กลยุทธ์ 2.7 : สร้างกลไกในการสนับสนุนการยื่นจดทะเบียนสิทธิบัตรหรือนวัตกรรม</b>								
มาตรการที่ 2.7.1 ผลักดันให้เกิดผลงานวิจัย/สร้างสรรค์ที่ได้รับการจดทะเบียนสิทธิบัตรหรือนวัตกรรมเพิ่มขึ้น	39. จำนวนการยื่นจดทะเบียนสิทธิบัตรหรือนวัตกรรม (จากยุทธศาสตร์ที่2 คณะ และแผนพัฒนาคณะ)	ผลงาน	1	32. โครงการ/กิจกรรมที่สนับสนุนการจดทะเบียนสิทธิบัตร/อนสิทธิบัตร	-	50,000	50,000	ผู้บริหารคณะ/ หัวหน้าภาควิชา

**ประเด็นยุทธศาสตร์ที่ 3 ด้านบริการวิชาการ**

**ยุทธศาสตร์ที่ 3 : การสร้างความเข้มแข็งให้ชุมชน และสังคมผ่านการให้บริการทางวิชาการโดยอาศัยฐานความรู้เชี่ยวชาญของคณะฯ**

กลยุทธ์/มาตรการ	ตัวชี้วัด	หน่วยนับ	เป้าหมาย	โครงการ/กิจกรรม	แหล่งงบประมาณ			ผู้รับผิดชอบ
					เงินแผ่นดิน	เงินรายได้	รวม	
<b>เป้าประสงค์ 4 : ส่งเสริมการให้บริการวิชาการที่ตอบสนองความต้องการของชุมชนหรือสร้างความเข้มแข็งให้ชุมชนอย่างต่อเนื่องและยั่งยืน</b>								
<b>กลยุทธ์ 3.1 : จัดทำแผนโครงการบริการวิชาการประจำปีของคณะฯ ที่มีการบูรณาการการเรียนการสอนและการวิจัย</b>								
มาตรการที่ 3.1.1 ส่งเสริมการให้บริการวิชาการข้ามศาสตร์ทั้งในระดับชาติและนานาชาติ	40. ร้อยละโครงการบริการวิชาการที่ใช้บูรณาการกับการเรียนการสอนและการวิจัยต่อโครงการบริการวิชาการทั้งหมด (จากยุทธศาสตร์ที่5 มคอ. ยุทธศาสตร์ที่3 คณะ สมศ.8 และแผนพัฒนาคณะ)	ร้อยละ	80	33. โครงการ/กิจกรรมที่เกี่ยวข้องกับการส่งเสริมหรือสนับสนุนการบริการวิชาการที่ใช้บูรณาการกับการวิจัย	951,400	300,000	1,251,400	ผู้บริหารคณะ/ หัวหน้าภาควิชา

กลยุทธ์/มาตรการ	ตัวชี้วัด	หน่วยนับ	เป้าหมาย	โครงการ/กิจกรรม	แหล่งงบประมาณ			ผู้รับผิดชอบ
					เงินแผ่นดิน	เงินรายได้	รวม	
	41. ร้อยละโครงการบริการวิชาการข้ามศาสตร์ภายในมหาวิทยาลัย/ภายใน ประเทศ/ร่วมกับหน่วยงานต่างประเทศ (จากแผน4ปี มศก. และแผนพัฒนาคณะ)	ร้อยละ	5	34. โครงการ/กิจกรรมที่เกี่ยวข้องกับการส่งเสริมหรือสนับสนุนการบริการวิชาการข้ามศาสตร์	-	300,000	300,000	ผู้บริหารคณะ/ หัวหน้าภาควิชา
<b>กลยุทธ์ 3.2 : พัฒนาระบบกลั่นกรอง ติดตามและการนำผลงานบริการวิชาการไปใช้ประโยชน์เพื่อตอบสนองความต้องการของชุมชนอย่างต่อเนื่อง</b>								
มาตรการที่ 3.2.1 จัดให้มีระบบกลั่นกรอง ติดตาม และการนำผลงานบริการวิชาการของคณะฯ ไปใช้ประโยชน์	42. ประโยชน์ที่ได้รับจากการดำเนินโครงการของผู้เข้าร่วมโครงการ ระดับ 1 สามารถนำความรู้ไปประยุกต์ใช้ในชีวิตประจำวันได้ ระดับ 2 สามารถนำความรู้ที่ได้ไปพัฒนาศักยภาพของท้องถิ่น ชุมชนไปสู่การแข่งขันในระดับชาติและนานาชาติ ระดับ 3 สามารถนำความรู้ที่ได้ไปต่อยอดเชิงพาณิชย์ได้ (จากแผน4ปี มศก. และแผนพัฒนาคณะ)	ระดับ	1	35. โครงการ/กิจกรรมเกี่ยวกับการกลั่นกรอง ติดตาม และการนำผลงานบริการวิชาการของคณะฯ ไปใช้ประโยชน์	-	30,000	30,000	ผู้บริหารคณะ/ หัวหน้าภาควิชา
	43. จำนวนโครงการหรือกิจกรรมที่สร้างประโยชน์ต่อชุมชนและสังคม (จากยุทธศาสตร์ที่3 คณะและแผนพัฒนาคณะ)	โครงการ	16	36. โครงการ/กิจกรรมที่เกี่ยวข้องกับการส่งเสริมหรือสนับสนุนการให้บริการทางวิชาการที่สร้างประโยชน์ต่อชุมชนและสังคม	-	300,000	300,000	ผู้บริหารคณะ/ หัวหน้าภาควิชา
	44. จำนวนโครงการบริการวิชาการที่ดำเนินการเพื่อสร้างความเข้มแข็งให้ชุมชนและสังคม (จากแผน4ปี มศก.)	โครงการ	1	37. โครงการ/กิจกรรมที่เกี่ยวข้องกับการส่งเสริมหรือสนับสนุนการให้บริการทางวิชาการเพื่อสร้างความเข้มแข็งให้ชุมชน	-	300,000	300,000	ผู้บริหารคณะ/ หัวหน้าภาควิชา
	45. ร้อยละของผู้รับบริการมีความพึงพอใจโดยรวม (จากแผนพัฒนาคณะ)	ร้อยละ	80	38. กิจกรรมการติดตามประเมินผลความพึงพอใจของผู้รับบริการ	-	-	-	ผู้บริหารคณะ/ หัวหน้าภาควิชา
	46. ร้อยละของโครงการบริการทางวิชาการและวิชาชีพที่ตอบสนองความต้องการพัฒนา/แก้ไขปัญหาและเสริมสร้างความเข้มแข็งหรือมีการเผยแพร่ปรัชญาเศรษฐกิจพอเพียงหรือส่งเสริมเศรษฐกิจเชิงสร้างสรรค์แก่สังคม ชุมชน ประเทศชาติ/นานาชาติ (จากแผนพัฒนาคณะ)	ร้อยละ	75	39. โครงการ/กิจกรรมที่ส่งเสริมสนับสนุนการให้บริการทางวิชาการที่ตอบสนองความต้องการพัฒนา/แก้ไขปัญหาและเสริมสร้างความเข้มแข็งหรือมีการเผยแพร่ปรัชญาเศรษฐกิจพอเพียงหรือส่งเสริมเศรษฐกิจเชิงสร้างสรรค์แก่สังคม ชุมชน ประเทศชาติ/นานาชาติ	-	400,000	400,000	ผู้บริหารคณะ/ หัวหน้าภาควิชา
<b>กลยุทธ์ 3.3 : จัดให้มีการจัดการองค์ความรู้ (KM) วิถีปฏิบัติที่ดีเกี่ยวกับโครงการบริการวิชาการที่ใช้บูรณาการกับการเรียนการสอนและการวิจัยต่อเนื่อง</b>								
มาตรการที่ 3.3.1 จัดให้มีการจัดการองค์ความรู้ (KM) วิถีปฏิบัติที่ดีเกี่ยวกับโครงการบริการวิชาการ	47. จำนวนโครงการจัดการองค์ความรู้ (KM) วิถีปฏิบัติที่ดีเกี่ยวกับโครงการบริการวิชาการ	โครงการ	-	40. โครงการการจัดการองค์ความรู้ (KM) ที่เกี่ยวข้องกับการบริการทางวิชาการ	-	-	-	ผู้บริหารคณะ/ หัวหน้าภาควิชา

**ประเด็นยุทธศาสตร์ที่ 4 ด้านทำนุบำรุงศิลปวัฒนธรรม**

**ยุทธศาสตร์ที่ 4 : เป็นผู้นำในการใช้องค์ความรู้ด้านวิศวกรรมศาสตร์และเทคโนโลยีไปบูรณาการเพื่อประยุกต์ใช้ในการอนุรักษ์ศิลปวัฒนธรรม**

กลยุทธ์/มาตรการ	ตัวชี้วัด	หน่วยนับ	เป้าหมาย	โครงการ/กิจกรรม	แหล่งงบประมาณ			ผู้รับผิดชอบ
					เงินแผ่นดิน	เงินรายได้	รวม	
<b>เป้าประสงค์ 5 : ส่งเสริมการจัดกิจกรรมที่สอดคล้องกับศิลปวัฒนธรรมประเพณี</b>								
<b>กลยุทธ์ 4.1 : ส่งเสริมและสนับสนุนการจัดกิจกรรมที่สอดคล้องกับศิลปวัฒนธรรมประเพณี และเสริมสร้างเอกลักษณ์ด้านศิลปวัฒนธรรม</b>								
มาตรการที่ 4.1.1 จัดให้มีระบบและกลไกเพื่อ การทำนุบำรุงศิลปวัฒนธรรมที่สอดคล้องกับอัตลักษณ์ของมหาวิทยาลัยศิลปากรและมีประโยชน์ในวงกว้างทั้งในระดับชุมชนและระดับ ประเทศ	48. มีการดำเนินการกิจกรรม/โครงการในการอนุรักษ์ พัฒนา สืบสานวัฒนธรรมประเพณี และส่งเสริมการนำองค์ความรู้ทางด้านวิศวกรรมศาสตร์และเทคโนโลยีไปใช้ในการอนุรักษ์ ศิลปะ (จากแผนพัฒนาคณะ)	มี/ไม่มี	มี	41. โครงการ/กิจกรรมที่เกี่ยวข้องกับการอนุรักษ์ พัฒนา สืบสาน วัฒนธรรมประเพณี และส่งเสริมการนำองค์ความรู้ทางด้าน วิศวกรรมศาสตร์และเทคโนโลยีไปใช้ในการอนุรักษ์ศิลปะ	-	400,000	400,000	ผู้บริหารคณะ/ หัวหน้าภาควิชา

กลยุทธ์/มาตรการ	ตัวชี้วัด	หน่วยนับ	เป้าหมาย	โครงการ/กิจกรรม	แหล่งงบประมาณ			ผู้รับผิดชอบ
					เงินแผ่นดิน	เงินรายได้	รวม	
	49. จำนวนโครงการทำนุบำรุงศิลปวัฒนธรรม (จากแผน4ปี มศก.)	โครงการ	1	42. โครงการที่เกี่ยวข้องกับการทำนุบำรุงศิลปวัฒนธรรม	350,000	200,000	550,000	ผู้บริหารคณะ/ หัวหน้าภาควิชา
	50. จำนวนกิจกรรมด้านศิลปวัฒนธรรมที่สอดคล้องกับประเด็นและวิถีไทย (จากยุทธศาสตร์ที่4 คณะและแผนพัฒนาคณะ)	กิจกรรม	15	43. โครงการ/กิจกรรมทางด้านศิลปวัฒนธรรมที่สอดคล้องกับประเด็นและวิถีไทย	-	100,000	100,000	ผู้บริหารคณะ/ หัวหน้าภาควิชา
	51. จำนวนรางวัลระดับชาติ/นานาชาติที่ศิษย์เก่า นักศึกษามหาวิทยาลัยได้รับในการเสริมสร้างเอกลักษณ์ด้านศิลปวัฒนธรรม (จากยุทธศาสตร์ที่6 มศก. และยุทธศาสตร์ที่4 คณะ)	รางวัล	1	44. โครงการ/กิจกรรมที่สนับสนุนหรือส่งเสริมการสร้างเอกลักษณ์ด้านศิลปวัฒนธรรมให้แก่ศิษย์เก่า นักศึกษา และบุคลากร	-	200,000	200,000	ผู้บริหารคณะ/ หัวหน้าภาควิชา
<b>กลยุทธ์ 4.2 : ส่งเสริมให้มีการสร้างเครือข่ายความร่วมมือและการแลกเปลี่ยนทางด้านศิลปวัฒนธรรม ประเพณีทั้งในระดับชาติและนานาชาติ</b>								
มาตรการที่ 4.2.1 สร้างความร่วมมือด้านศิลปวัฒนธรรมกับหน่วยงานภายในประเทศและนอกประเทศ	52. จำนวนเครือข่ายความร่วมมือด้านศิลปวัฒนธรรมและภูมิปัญญาท้องถิ่น (จากแผนพัฒนาคณะ)	เครือข่าย	1	45. โครงการ/กิจกรรมที่สนับสนุนการสร้างเครือข่ายความร่วมมือด้านศิลปวัฒนธรรมและภูมิปัญญาท้องถิ่น	-	31,000	31,000	ผู้บริหารคณะ/ หัวหน้าภาควิชา
<b>เป้าประสงค์ 6 : ส่งเสริมงานวิจัยที่บูรณาการกับศิลปวัฒนธรรม</b>								
<b>กลยุทธ์ 4.3 : จัดให้มีทุนสนับสนุนงานวิจัยที่ส่งเสริมการใช้องค์ความรู้ด้านวิศวกรรมศาสตร์และเทคโนโลยีไปบูรณาการเพื่อประยุกต์ใช้ในการอนุรักษ์ศิลปวัฒนธรรม</b>								
มาตรการที่ 4.3.1 มีการสนับสนุนการหาทุนวิจัยที่ส่งเสริมการใช้องค์ความรู้ด้านวิศวกรรมศาสตร์และเทคโนโลยีไปบูรณาการเพื่อประยุกต์ใช้ในการอนุรักษ์ศิลปวัฒนธรรม	53. จำนวนเงินทุนวิจัยที่สนับสนุนการค้นคว้าและ/หรือที่บูรณาการกับการอนุรักษ์ศิลปกรรม (จากยุทธศาสตร์ที่4 คณะ)	บาท	75,000	46. โครงการ/กิจกรรมที่ สนับสนุนทุนวิจัยหรือส่งเสริมการหาทุนวิจัยที่ส่งเสริมการใช้องค์ความรู้ด้านวิศวกรรมศาสตร์และเทคโนโลยีไปบูรณาการเพื่อประยุกต์ใช้ในการอนุรักษ์ศิลปวัฒนธรรม	-	75,000	75,000	ผู้บริหารคณะ/ หัวหน้าภาควิชา
<b>กลยุทธ์ 4.4 : จัดให้มีการจัดการองค์ความรู้ (KM) วิถีปฏิบัติที่ดีเกี่ยวกับงานวิจัยที่ส่งเสริมการใช้องค์ความรู้ด้านวิศวกรรมศาสตร์และเทคโนโลยีไปบูรณาการเพื่อประยุกต์ใช้ในการอนุรักษ์ศิลปวัฒนธรรม</b>								
มาตรการที่ 4.4.1 ส่งเสริมให้มีการจัดการองค์ความรู้ (KM) วิถีปฏิบัติที่ดีเกี่ยวกับงานวิจัยที่ส่งเสริมการใช้องค์ความรู้ด้านวิศวกรรมศาสตร์และเทคโนโลยีไปบูรณาการเพื่อประยุกต์ใช้ในการอนุรักษ์ศิลปวัฒนธรรม	54. จำนวนโครงการจัดการความรู้ (KM) (จากยุทธศาสตร์ที่4 คณะ)	โครงการ	-	47. โครงการจัดการองค์ความรู้ (KM) ที่เกี่ยวกับวิถีปฏิบัติที่ดีทางการวิจัยที่ส่งเสริมการใช้องค์ความรู้ด้านวิศวกรรมศาสตร์และเทคโนโลยีไปบูรณาการเพื่อประยุกต์ใช้ในการอนุรักษ์ศิลปวัฒนธรรม	-	-	-	ผู้บริหารคณะ/ หัวหน้าภาควิชา
<b>กลยุทธ์ 4.5 : สนับสนุนการหาทุนวิจัยที่ส่งเสริมการใช้องค์ความรู้ด้านวิศวกรรมศาสตร์และเทคโนโลยีไปบูรณาการเพื่อประยุกต์ใช้ในการอนุรักษ์ศิลปวัฒนธรรมจากแหล่งเงินภายนอก และในลักษณะที่เป็น Matching Fund</b>								
มาตรการที่ 4.5.1 มีแนวทางในการสนับสนุนการหาทุนวิจัยที่ส่งเสริมการใช้องค์ความรู้ด้านวิศวกรรมศาสตร์และเทคโนโลยีไปบูรณาการเพื่อประยุกต์ใช้ในการอนุรักษ์ศิลปวัฒนธรรมจากแหล่งเงินภายนอก และในลักษณะที่เป็น Matching Fund	55. มีแนวทางในการสนับสนุนการหาทุนวิจัยที่ส่งเสริมการใช้องค์ความรู้ด้านวิศวกรรมศาสตร์และเทคโนโลยีไปบูรณาการเพื่อประยุกต์ใช้ในการอนุรักษ์ศิลปวัฒนธรรมจากแหล่งเงินภายนอก และในลักษณะที่เป็น Matching Fund (จากยุทธศาสตร์ที่4 คณะ)	มี/ไม่มี	มี	48. โครงการ/กิจกรรมที่ สนับสนุนการหาทุนวิจัยที่ส่งเสริมการใช้องค์ความรู้ด้านวิศวกรรมศาสตร์และเทคโนโลยีไปบูรณาการเพื่อประยุกต์ใช้ในการอนุรักษ์ศิลปวัฒนธรรมจากแหล่งเงินภายนอก และในลักษณะที่เป็น Matching Fund	-	20,000	20,000	ผู้บริหารคณะ/ หัวหน้าภาควิชา
<b>กลยุทธ์ 4.6 : ส่งเสริมให้มีการบูรณาการงานวิจัยด้านศิลปวัฒนธรรมทั้งในระดับนักศึกษาและอาจารย์</b>								
มาตรการที่ 4.6.1 ส่งเสริมให้มีการบูรณาการงานวิจัยด้านศิลปวัฒนธรรมทั้งในระดับนักศึกษาและอาจารย์	56. มีการบูรณาการงานทำนุบำรุงศิลปวัฒนธรรมกับการจัดการเรียนการสอนและกิจกรรมนักศึกษา (จากแผนพัฒนาคณะ)	มี/ไม่มี	มี	49. โครงการ/กิจกรรมที่ส่งเสริมให้มีการบูรณาการงานวิจัยด้านศิลปวัฒนธรรมทั้งในระดับนักศึกษาและอาจารย์	-	20,000	20,000	ผู้บริหารคณะ/ หัวหน้าภาควิชา

**ประเด็นยุทธศาสตร์ที่ 5 ด้านการบริหารจัดการ**

**ยุทธศาสตร์ที่ 5 : บริหารจัดการองค์กรด้วยหลักธรรมาภิบาล**

กลยุทธ์/มาตรการ	ตัวชี้วัด	หน่วยนับ	เป้าหมาย	โครงการ/กิจกรรม	แหล่งงบประมาณ			ผู้รับผิดชอบ
					เงินแผ่นดิน	เงินรายได้	รวม	
<b>เป้าประสงค์ 7 : มุ่งเน้นระบบการบริหารจัดการที่ดี และจัดหารายได้ให้เพียงพอสำหรับการปฏิบัติตามพันธกิจและการพัฒนาคณะฯ ตามวิสัยทัศน์ที่ไว้วางไว้</b>								

กลยุทธ์/มาตรการ	ตัวชี้วัด	หน่วยนับ	เป้าหมาย	โครงการ/กิจกรรม	แหล่งงบประมาณ			ผู้รับผิดชอบ
					เงินแผ่นดิน	เงินรายได้	รวม	
<b>กลยุทธ์ 5.1 : ส่งเสริมให้มีความตระหนักรู้และการมีจิตสำนึกในการใช้งบประมาณและทรัพยากรของหน่วยงานภายในคณะฯ อย่างรู้คุณค่า</b>								
มาตรการที่ 5.1.1	ส่งเสริมให้มีความตระหนักรู้และการมีจิตสำนึกในการใช้งบประมาณและทรัพยากรของหน่วยงานภายในคณะฯ อย่างรู้คุณค่า	มี/ไม่มี	มี	50. โครงการ/กิจกรรมที่ส่งเสริมให้มีความตระหนักรู้และการมีจิตสำนึกในการใช้งบประมาณ และทรัพยากรอย่างรู้คุณค่า	-	-	-	ผู้บริหารคณะ/ หัวหน้าภาควิชา
<b>กลยุทธ์ 5.2 : ส่งเสริมการบริหารจัดการอย่างมีส่วนร่วมในทุกระดับ</b>								
มาตรการที่ 5.2.1	ส่งเสริมการบริหารจัดการอย่างมีส่วนร่วม	ร้อยละ	80	51. โครงการ/กิจกรรมที่ส่งเสริมให้มีการบริหารจัดการอย่างมีส่วนร่วม	-	-	-	ผู้บริหารคณะ/ หัวหน้าภาควิชา
	58. ร้อยละของหน่วยงานที่บรรลุเป้าหมายการบริหารจัดการตามแผนปฏิบัติการของหน่วยงานไม่น้อยกว่าร้อยละ 80 (จากยุทธศาสตร์ที่ 7 มศก. ยุทธศาสตร์ที่ 5 คณะ และแผนพัฒนาคณะ)							
	59. มีการบริหารความเสี่ยงต่อปัจจัยเสี่ยงที่มีผลกระทบต่อดำเนินงานตามพันธกิจของคณะ (จาก สกอ.2.8(ใหม่))	มี/ไม่มี	มี	52. โครงการ/กิจกรรมที่เกี่ยวข้องกับการบริหารความเสี่ยง	-	-	-	ผู้บริหารคณะ/ หัวหน้าภาควิชา
	60. มีการจัดการความรู้อย่างเป็นระบบ (จาก สกอ.2.8(ใหม่))	มี/ไม่มี	มี	53. โครงการ/กิจกรรมที่เกี่ยวข้องกับการจัดการความรู้	-	-	-	ผู้บริหารคณะ/ หัวหน้าภาควิชา
	61. ร้อยละของแผนงานประจำปีที่ได้ดำเนินการ (จากแผนพัฒนาคณะ)	ร้อยละ	80	54. โครงการ/กิจกรรมที่เกี่ยวข้องกับการเร่งรัด/ติดตามการดำเนินการตามแผนงาน	-	-	-	ผู้บริหารคณะ/ หัวหน้าภาควิชา
	62. ร้อยละของบุคลากรมีความพึงพอใจในการบริหารจัดการ (จากแผนพัฒนาคณะ)	ร้อยละ	75	55. โครงการ/กิจกรรมที่เกี่ยวข้องกับการติดตามประเมินผลความพึงพอใจในการบริหารจัดการ	-	-	-	ผู้บริหารคณะ/ หัวหน้าภาควิชา
<b>กลยุทธ์ 5.3 : ปรับปรุงระบบการเงินและงบประมาณตามแผนยุทธศาสตร์</b>								
มาตรการที่ 5.3.1	สนับสนุนสื่อ อุปกรณ์และทรัพยากรต่าง ๆ ที่เป็นประโยชน์ต่อการเรียนรู้ของนักศึกษา	โครงการ	40	56. โครงการ/กิจกรรมที่เกี่ยวข้องกับการทราบดีเข้าสู่คณะฯ	-	-	-	ผู้บริหารคณะ/ หัวหน้าภาควิชา
<b>กลยุทธ์ 5.4 : จัดทำฐานข้อมูลและปรับปรุงระบบเครือข่ายข้อมูลสารสนเทศตามความรับผิดชอบเพื่อการบริหารและการเงิน</b>								
มาตรการที่ 5.2.2	ปรับปรุงระบบสารสนเทศ สำหรับการดำเนินการต่าง ๆ ที่มีอยู่แล้วในปัจจุบันให้มี ความเชื่อมโยงครบถ้วน และเป็นปัจจุบันตอบสนองต่อผู้ใช้บริการ	ร้อยละ	0.05	57. โครงการ/กิจกรรมที่เกี่ยวข้องกับการพัฒนาระบบสารสนเทศ เพื่อการจัดการ	-	3,336,300	3,336,300	ผู้บริหารคณะ/ หัวหน้าภาควิชา
	64. ร้อยละของงบประมาณที่ใช้ในการดำเนินการด้านเทคโนโลยีสารสนเทศต่องบประมาณทั้งหมด (จากยุทธศาสตร์ที่ 8 มศก. ยุทธศาสตร์ที่ 5 คณะ และแผนพัฒนาคณะ)							
	65. จำนวนระบบที่ได้รับการปรับปรุง (จากแผนพัฒนาคณะ)	จำนวน	1					
	66. ความพึงพอใจของผู้ใช้บริการระบบสารสนเทศเพื่อการบริหารจัดการ (จากยุทธศาสตร์ที่ 8 มศก. ยุทธศาสตร์ที่ 5 คณะ และแผนพัฒนาคณะ)	ร้อยละ	80					
<b>กลยุทธ์ 5.5 : จัดให้มีการบริหารเงินกองทุนเพื่อการพัฒนาคณะฯ ที่โปร่งใส และมีผลตอบแทนที่เหมาะสม</b>								
มาตรการที่ 5.5.1	จัดให้มีระบบการบริหารเงินกองทุนเพื่อการพัฒนาคณะฯ ที่โปร่งใส และมีผลตอบแทนที่เหมาะสม	มี/ไม่มี	มี	58. โครงการ/กิจกรรมที่เกี่ยวข้องกับการบริหารเงินกองทุนเพื่อการพัฒนาคณะฯ	-	-	-	ผู้บริหารคณะ/ หัวหน้าภาควิชา
<b>กลยุทธ์ 5.6 : จัดให้มีการวิเคราะห์เงินกองทุนและเงินรายได้สะสมเพื่อให้เกิดความมั่นคงในการดำเนินงานของคณะฯ และเตรียมความพร้อมในการเป็นมหาวิทยาลัยในกำกับ</b>								
มาตรการที่ 5.6.1	เตรียมความพร้อมสำหรับการเปลี่ยนสถานะเป็นมหาวิทยาลัยในกำกับของรัฐ	ร้อยละ	80	59. โครงการ/กิจกรรมที่เกี่ยวข้องกับการจัดหาหรือสนับสนุนทรัพยากรเพิ่มเติมสำหรับการบริหารงานตามแผน	-	-	-	ผู้บริหารคณะ/ หัวหน้าภาควิชา
	68. ร้อยละความสำเร็จของการดำเนินงานตามแผนยุทธศาสตร์การเงิน (จากยุทธศาสตร์ที่ 9 มศก. ยุทธศาสตร์ที่ 5 คณะ แผน 4 ปี มศก. และแผนพัฒนาคณะ)							
<b>เป้าประสงค์ 8 : ส่งเสริมและสนับสนุนการสร้างบรรยากาศที่เอื้อต่อการเรียนรู้และการทวิวิจัยและปรับปรุงสภาพแวดล้อมทางกายภาพให้ร่มรื่นน่าอยู่ และเหมาะสมกับการปฏิบัติงาน</b>								



กลยุทธ์/มาตรการ	ตัวชี้วัด	หน่วยนับ	เป้าหมาย	โครงการ/กิจกรรม	แหล่งงบประมาณ			ผู้รับผิดชอบ
					เงินแผ่นดิน	เงินรายได้	รวม	
<b>กลยุทธ์ 5.7 : พัฒนาสภาพแวดล้อมของคณะฯ ให้เป็นแหล่งเรียนรู้และความคิดสร้างสรรค์</b>								
มาตรการที่ 5.7.1 ปรับปรุงพัฒนาสภาพแวดล้อมทางกายภาพให้เอื้อต่อการเกิดความคิดสร้างสรรค์	69. ร้อยละความพึงพอใจต่อแหล่งเรียนรู้ (จากยุทธศาสตร์ที่ 3 มศก. แผน 4 ปี มศก. และแผนพัฒนาคณะฯ)	ร้อยละ	80	60. โครงการ/กิจกรรมที่เกี่ยวกับการปรับปรุงพัฒนาสภาพแวดล้อมทางการศึกษา	9,927,500	1,495,000	11,422,500	ผู้บริหารคณะ/ หัวหน้าภาควิชา
	70. ร้อยละของหน่วยงานที่มีคะแนนประเมินความพึงพอใจของนักศึกษาต่อแหล่งเรียนรู้ของหน่วยงาน/มหาวิทยาลัยไม่น้อยกว่า 3.51 (จากยุทธศาสตร์ที่ 3 มศก.)	ร้อยละ	3.51					
มาตรการที่ 5.7.2 ส่งเสริมความรู้เรื่องการป้องกันอุบัติเหตุและยาเสพติดทั้งภายในและภายนอกคณะฯ	71. จำนวนโครงการส่งเสริมความรู้เรื่องการป้องกันอุบัติเหตุและยาเสพติด (จากแผน 4 ปี มศก.)	โครงการ	1	61. โครงการ/กิจกรรมที่เกี่ยวข้องกับการป้องกันอุบัติเหตุและสร้างภูมิคุ้มกันภัยจากยาเสพติด	-	20,000	20,000	ผู้บริหารคณะ/ หัวหน้าภาควิชา
<b>กลยุทธ์ 5.8 : จัดสรรงบประมาณเพื่อพัฒนาสภาพแวดล้อมและระบบสารสนเทศให้มีความเหมาะสมต่อความต้องการของนักศึกษาและบุคลากร</b>								
มาตรการที่ 5.8.1 ให้ความสำคัญกับงบประมาณเพื่อพัฒนาสภาพแวดล้อมและระบบสารสนเทศตามความต้องการของนักศึกษาและบุคลากร	72. จำนวนแหล่งเรียนรู้ที่เพิ่มขึ้นหรือพัฒนาให้ตอบสนองต่อความต้องการของนักศึกษา (จากยุทธศาสตร์ที่ 3 มศก. แผน 4 ปี มศก. และแผนพัฒนาคณะฯ)	แหล่ง	1	62. โครงการ/กิจกรรมการปรับปรุงหรือพัฒนาสภาพแวดล้อมทางการศึกษาที่ตอบสนองต่อความต้องการของนักศึกษา และบุคลากร	-	2,000,000	2,000,000	ผู้บริหารคณะ/ หัวหน้าภาควิชา

**ประเด็นยุทธศาสตร์ที่ 5 ด้านการบริหารจัดการ**

**ยุทธศาสตร์ที่ 6 : พัฒนาบุคลากรเพื่อเพิ่มประสิทธิภาพในการปฏิบัติงานตามพันธกิจของคณะฯ**

กลยุทธ์/มาตรการ	ตัวชี้วัด	หน่วยนับ	เป้าหมาย	โครงการ/กิจกรรม	แหล่งงบประมาณ			ผู้รับผิดชอบ
					เงินแผ่นดิน	เงินรายได้	รวม	
<b>เป้าประสงค์ 9 : ส่งเสริมให้บุคลากรภายในคณะฯ ได้เข้าร่วมฝึกอบรมหรือเข้าร่วมสัมมนาทั้งในและต่างประเทศ</b>								
<b>กลยุทธ์ 6.1 : พัฒนาบุคลากรให้เป็นมืออาชีพตามแนวทางการบริหารงานหลากหลายรูปแบบ</b>								
มาตรการที่ 6.1.1 ส่งเสริม สนับสนุนการแลกเปลี่ยนเรียนรู้และการจัดกิจกรรมร่วมกับสถาบันต่าง ๆ ทั้งในและต่างประเทศ	73. ร้อยละของบุคลากรสายวิชาการที่เข้าร่วมอบรมสัมมนาทางวิชาการ (จากยุทธศาสตร์ที่ 6 คณะและแผนพัฒนาคณะฯ)	ร้อยละ	80	63. โครงการ/กิจกรรมที่เกี่ยวข้องกับการส่งเสริมหรือสนับสนุนการเข้าร่วมอบรมสัมมนาทางวิชาการสำหรับบุคลากรสายวิชาการ	-	1,914,400	1,914,400	ผู้บริหารคณะ/ หัวหน้าภาควิชา
มาตรการที่ 6.1.2 ส่งเสริมการพัฒนาทักษะและสมรรถนะของบุคลากรทุกระดับให้มีประสิทธิภาพการทำงานเพิ่มขึ้น	74. ร้อยละของบุคลากรสายสนับสนุนที่ได้รับการอบรม/สัมมนาเพื่อเพิ่มพูนความรู้ (จากยุทธศาสตร์ที่ 6 คณะและแผนพัฒนาคณะฯ)	ร้อยละ	80	64. โครงการ/กิจกรรมที่เกี่ยวข้องกับการส่งเสริม การพัฒนาบุคลากรสายวิชาการ สายสนับสนุนวิชาการ และผู้บริหารทุกระดับ	-	1,100,000	1,100,000	ผู้บริหารคณะ/ หัวหน้าภาควิชา
	75. ร้อยละอาจารย์ที่เข้าร่วมพัฒนาทักษะการสอนและวิชาการ (จากแผนพัฒนาคณะฯ)	ร้อยละ	5	65. โครงการ/กิจกรรมที่เกี่ยวข้องกับการส่งเสริมการพัฒนาทักษะการสอนและวิชาการสำหรับบุคลากรสายวิชาการ	-	50,000	50,000	ผู้บริหารคณะ/ หัวหน้าภาควิชา
มาตรการที่ 6.1.3 ส่งเสริม สนับสนุนการพัฒนาทักษะการสอนและการสอบด้านภาษาอังกฤษของอาจารย์	76. ร้อยละของอาจารย์ที่เข้าร่วมพัฒนาทักษะการสอนและการสื่อสารด้านภาษาอังกฤษ (จากยุทธศาสตร์ที่ 6 มศก.)	ร้อยละ	39	66. โครงการ/กิจกรรมที่เกี่ยวข้องกับการส่งเสริมการพัฒนาทักษะการสอนและการสื่อสารด้านภาษาอังกฤษสำหรับบุคลากรสายวิชาการ	-	50,000	50,000	ผู้บริหารคณะ/ หัวหน้าภาควิชา
มาตรการที่ 6.1.4 พัฒนาและส่งเสริมการดำเนินงานทุกด้านของมหาวิทยาลัยให้ได้มาตรฐานระดับสากลเพื่อเตรียมพร้อมสำหรับการจัดอันดับในระดับนานาชาติ	77. ร้อยละของอาจารย์ประจำที่เข้าร่วมประชุมวิชาการและหรือนำเสนอผลงานวิชาการทั้งในประเทศและต่างประเทศต่อจำนวนอาจารย์ประจำ (จากแผนพัฒนาคณะฯ)	ร้อยละ	40	67. โครงการ/กิจกรรมที่ส่งเสริมหรือสนับสนุนการนำเสนอผลงานวิชาการทั้งในประเทศและต่างประเทศ	-	2,000,000	2,000,000	ผู้บริหารคณะ/ หัวหน้าภาควิชา
<b>กลยุทธ์ 6.2 : จัดให้มีคู่มือการพัฒนาทักษะและการปฏิบัติงานให้กับบุคลากรทุกระดับ</b>								
มาตรการที่ 6.2.1 จัดให้มีคู่มือการพัฒนาทักษะและการปฏิบัติงานให้กับบุคลากรทุกระดับ	78. มีคู่มือการพัฒนาทักษะและการปฏิบัติงานให้กับบุคลากรทุกระดับ	มี/ไม่มี	มี	68. โครงการ/กิจกรรมเกี่ยวกับการจัดทำคู่มือการพัฒนาทักษะและการปฏิบัติงานของบุคลากรทุกระดับ	-	30,000	30,000	ผู้บริหารคณะ/ หัวหน้าภาควิชา
<b>กลยุทธ์ 6.3 : ส่งเสริมให้บุคลากรมีการขอตำแหน่งทางวิชาการที่สูงขึ้น</b>								
มาตรการที่ 6.3.1 ส่งเสริมให้บุคลากรมีการขอตำแหน่งทางวิชาการที่สูงขึ้น	79. จำนวนผู้ได้รับตำแหน่งทางวิชาการที่สูงขึ้น (จากยุทธศาสตร์ที่ 7 มศก. ยุทธศาสตร์ที่ 6 คณะ และแผนพัฒนาคณะฯ)	คน	1	69. โครงการ/กิจกรรมที่ส่งเสริมหรือสนับสนุนให้บุคลากรมีการขอตำแหน่งทางวิชาการที่สูงกว่า	-	50,000	50,000	ผู้บริหารคณะ/ หัวหน้าภาควิชา

กลยุทธ์/มาตรการ	ตัวชี้วัด	หน่วยนับ	เป้าหมาย	โครงการ/กิจกรรม	แหล่งงบประมาณ			ผู้รับผิดชอบ
					เงินแผ่นดิน	เงินรายได้	รวม	
	80. ร้อยละของอาจารย์ที่มีตำแหน่งทางวิชาการ (จากยุทธศาสตร์ที่ 6 คณะ สกอ. 1.3(ใหม่) และแผน 4 ปี มศก.)	ร้อยละ	50					
<b>กลยุทธ์ 6.4 : ส่งเสริมให้บุคลากรสายวิชาการมีการศึกษาถึงระดับปริญญาเอก</b>								
มาตรการที่ 6.4.1 ส่งเสริมให้บุคลากรสายวิชาการ มีการศึกษาถึงระดับปริญญาเอก	81. ร้อยละของอาจารย์ที่มีวุฒิการศึกษาในระดับปริญญาเอกต่อจำนวนอาจารย์ประจำทั้งหมด (จากยุทธศาสตร์ที่ 6 คณะ สกอ. 1.2 (ใหม่) แผน 4 ปี มศก. และแผนพัฒนาคณะ)	ร้อยละ	50	70. โครงการ/กิจกรรมที่ส่งเสริมหรือสนับสนุนให้บุคลากรมีการศึกษาถึงระดับปริญญาเอก	-	500,000	500,000	ผู้บริหารคณะ/ หัวหน้าภาควิชา
	82. มีการสนับสนุนอาจารย์ประจำที่ได้รับทุนไปศึกษาต่อทั้งในประเทศและต่างประเทศ (จากแผนพัฒนาคณะ)	มี/ไม่มี	มี					

**ประเด็นยุทธศาสตร์ที่ 5 ด้านการบริหารจัดการ**

**ยุทธศาสตร์ที่ 7 : ส่งเสริมภาพลักษณ์ของคณะฯ และผลงานของคณะฯ**

กลยุทธ์/มาตรการ	ตัวชี้วัด	หน่วยนับ	เป้าหมาย	โครงการ/กิจกรรม	แหล่งงบประมาณ			ผู้รับผิดชอบ
					เงินแผ่นดิน	เงินรายได้	รวม	
<b>เป้าประสงค์ 10 : ส่งเสริมการประชาสัมพันธ์ผ่านสื่อต่าง ๆ</b>								
<b>กลยุทธ์ 7.1 : สร้างความรู้ในภาพลักษณ์และการยอมรับในมาตรฐานการจัดการศึกษาของคณะฯ</b>								
มาตรการที่ 7.1.1 ส่งเสริมให้มีการรับรู้เกี่ยวกับภาพลักษณ์และการยอมรับในมาตรฐานการจัดการศึกษาของคณะฯ	83. มีแผนการประชาสัมพันธ์เชิงรุกประจำปี (จากแผนพัฒนาคณะ)	มี/ไม่มี	มี	71. โครงการ/กิจกรรมที่เกี่ยวข้องกับการประชาสัมพันธ์เพื่อให้มีการรับรู้ถึงภาพลักษณ์และการยอมรับในมาตรฐานการจัดการศึกษาของคณะฯ	-	1,000,000	1,000,000	ผู้บริหารคณะ/ หัวหน้าภาควิชา
	84. มีการดำเนินการตามแผนการประชาสัมพันธ์อย่างน้อยร้อยละ 80 (จากแผนพัฒนาคณะ)	ร้อยละ	80					
<b>กลยุทธ์ 7.2 : จัดทำสื่อประสมเพื่อเผยแพร่ข้อมูลของคณะฯ ผ่านทางเครือข่ายสารสนเทศ</b>								
มาตรการที่ 7.2.1 จัดให้มีการเผยแพร่ข้อมูลของคณะฯ ผ่านทางเครือข่ายสารสนเทศ	85. จำนวนโครงการเพื่อเผยแพร่ประชาสัมพันธ์คณะฯ (จากยุทธศาสตร์ที่ 7 คณะ)	โครงการ	2	72. โครงการ/กิจกรรมประชาสัมพันธ์ผ่านระบบเครือข่ายสารสนเทศ	-	300,000	300,000	ผู้บริหารคณะ/ หัวหน้าภาควิชา
<b>กลยุทธ์ 7.3 : จัดทำรายงานเชิงวิชาการประจำปีของคณะฯ เพื่อเผยแพร่แก่หน่วยงานภายนอก</b>								
มาตรการที่ 7.3.1 จัดให้มีการจัดทำรายงานเชิงวิชาการประจำปีของคณะฯ เพื่อเผยแพร่แก่หน่วยงานภายนอก	86. มีการเผยแพร่ข่าวสารข้อมูลตามช่องทางต่าง ๆ (จากแผนพัฒนาคณะ)	มี/ไม่มี	มี	73. โครงการ/กิจกรรมการจัดทำรายงานเชิงวิชาการประจำปีของคณะฯและหน่วยงานในสังกัด หรือโครงการ/กิจกรรมที่เกี่ยวกับการเผยแพร่ข้อมูลข่าวสารสู่สาธารณชน	-	682,000	682,000	ผู้บริหารคณะ/ หัวหน้าภาควิชา

### ส่วนที่ 3

## นิยามศัพท์ตัวบ่งชี้

## นियามศัพท์ตัวบ่งชี้ แผนปฏิบัติราชการประจำปีงบประมาณ พ.ศ. 2558

ตัวบ่งชี้	นิยาม/สูตรการคำนวณ
<b>ยุทธศาสตร์ที่ 1 : ผลิตบัณฑิตสาขาวิศวกรรมศาสตร์และเทคโนโลยีที่มีความรู้ทางวิชาการและทักษะวิชาชีพโดยมีความคิดสร้างสรรค์ และมีความรับผิดชอบต่องสังคม</b>	
1. ร้อยละของหลักสูตรที่ได้รับการปรับปรุง พัฒนา ตามมาตรฐานคุณวุฒิการศึกษาแห่งชาติ (TQF)	$\frac{\text{จำนวนหลักสูตรที่ได้มาตรฐาน TQF}}{\text{จำนวนหลักสูตรทั้งหมด}} \times 100$
2. ร้อยละของหลักสูตรสร้างสรรค์/บูรณาการและมีการ Joint degree ร่วมกับมหาวิทยาลัยอื่นต่อหลักสูตรสร้างสรรค์/บูรณาการทั้งหมด	$\frac{\text{หลักสูตรสร้างสรรค์/บูรณาการและมีการ Joint degree ร่วมกับมหาวิทยาลัยอื่น}}{\text{หลักสูตรสร้างสรรค์/บูรณาการทั้งหมด}} \times 100$
3. ร้อยละบัณฑิตปริญญาตรีที่ได้ออกมาหรือประกอบอาชีพอิสระภายใน 1 ปี	$\frac{\text{จำนวนบัณฑิตปริญญาตรีที่ได้ออกมาหรือประกอบอาชีพอิสระภายใน 1 ปี}}{\text{จำนวนบัณฑิตที่ตอบแบบสำรวจทั้งหมด ไม่นับรวมบัณฑิตที่มีงานทำก่อนเข้าศึกษาหรือมีกิจการของตนเองที่มีรายได้ประจำอยู่แล้ว ผู้ที่ศึกษาต่อในระดับบัณฑิตศึกษา ผู้อุปสมบท และผู้ที่เกณฑ์ทหาร}} \times 100$
4. ร้อยละของบัณฑิตที่ได้ออกมาตรงสาขาวิชาที่สำเร็จการศึกษา	$\frac{\text{จำนวนบัณฑิตที่ได้ออกมาตรงสาขาวิชาที่สำเร็จการศึกษา}}{\text{จำนวนบัณฑิตปริญญาตรีที่ได้ออกมาหรือประกอบอาชีพอิสระภายใน 1 ปี}} \times 100$
5. ร้อยละของบัณฑิตที่ได้รับเงินเดือนเริ่มต้นเป็นไปตามเกณฑ์ (15,000 บาทต่อเดือน)	$\frac{\text{จำนวนบัณฑิตที่ได้รับเงินเดือนเริ่มต้นเป็นไปตามเกณฑ์}}{\text{จำนวนบัณฑิตปริญญาตรีที่ได้ออกมาหรือประกอบอาชีพอิสระภายใน 1 ปี}} \times 100$
6. ร้อยละความสำเร็จของการดำเนินงานตามแผนติดตามและประเมินคุณภาพบัณฑิต	$\frac{\text{ผลการดำเนินงานที่ทำได้จริง}}{\text{เป้าหมายของการดำเนินงาน}} \times 100$
7. คุณภาพของบัณฑิตปริญญาตรีตามผลการพัฒนาบัณฑิตตามอัตลักษณ์ของมหาวิทยาลัย	$\frac{\text{ผลรวมของคะแนนที่ได้จากการประเมินบัณฑิตตามอัตลักษณ์ของมหาวิทยาลัย}}{\text{จำนวนบัณฑิตที่ได้รับการประเมินทั้งหมด}} \times 100$
8. คุณภาพของบัณฑิตปริญญาตรี โท และเอกตามกรอบมาตรฐานคุณวุฒิระดับอุดมศึกษาแห่งชาติ	$\frac{\text{ผลรวมของค่าคะแนนที่ได้จากการประเมินบัณฑิต}}{\text{จำนวนบัณฑิตที่ได้รับการประเมินทั้งหมด}} \times 100$
9. ร้อยละของนักศึกษาที่สอบผ่านเกณฑ์การทดสอบความรู้ความสามารถด้านภาษาต่างประเทศ (exit-exam)	$\frac{\text{จำนวนนักศึกษาที่สอบผ่านเกณฑ์การทดสอบความรู้ความสามารถด้านภาษาต่างประเทศ}}{\text{จำนวนนักศึกษาที่ร่วมทดสอบความรู้ทั้งหมด}} \times 100$
10. ร้อยละของนักศึกษาที่สอบผ่านเกณฑ์การทดสอบความรู้ภาษาอังกฤษ	$\frac{\text{จำนวนนักศึกษาที่สอบผ่านเกณฑ์การทดสอบความรู้ภาษาอังกฤษ}}{\text{จำนวนนักศึกษาที่ร่วมทดสอบความรู้ทั้งหมด}} \times 100$
11. ร้อยละของกิจกรรมที่ส่งเสริมความคิดสร้างสรรค์ คุณธรรมจริยธรรม ต่อจำนวนกิจกรรมนักศึกษาทั้งหมด	$\frac{\text{จำนวนกิจกรรมที่ส่งเสริมความคิดสร้างสรรค์ คุณธรรมจริยธรรม}}{\text{จำนวนกิจกรรมนักศึกษาทั้งหมด}} \times 100$
12. ร้อยละของนักศึกษาระดับบัณฑิตศึกษาที่เข้าร่วมประชุมวิชาการระดับนานาชาติ	$\frac{\text{จำนวนนักศึกษาระดับบัณฑิตศึกษาที่เข้าร่วมประชุมวิชาการระดับนานาชาติ (กำลังศึกษา)}}{\text{จำนวนนักศึกษาระดับบัณฑิตศึกษาทั้งหมด}} \times 100$
13. ผลงานของผู้สำเร็จการศึกษาระดับบัณฑิตศึกษาที่ได้รับการตีพิมพ์หรือเผยแพร่	$\frac{\text{จำนวนผลงานของผู้สำเร็จการศึกษาระดับบัณฑิตศึกษาที่ได้รับการตีพิมพ์หรือเผยแพร่}}{\text{จำนวนผู้สำเร็จการศึกษาระดับบัณฑิตศึกษาทั้งหมด}} \times 100$
	-ผลงานที่ได้รับการตีพิมพ์หรือเผยแพร่ เป็นปี พ.ศ.
	-จำนวนผู้สำเร็จการศึกษาตามปีการศึกษา

ตัวบ่งชี้	นิยาม/สูตรการคำนวณ
14. จำนวนข้อตกลง/ความร่วมมือทางวิชาการ (MOU) กับสถาบันอุดมศึกษาที่มีผลในทางการจัดการศึกษา	จำนวนข้อตกลง/ความร่วมมือทางวิชาการ (MOU) กับสถาบันอุดมศึกษาที่มีผลในทางการจัดการศึกษา
15. ร้อยละกิจกรรมส่งเสริมประสบการณ์และทักษะให้นักศึกษาเพื่อเตรียมความพร้อมสู่การทำงานต่อจำนวนกิจกรรมนักศึกษาทั้งหมด	$\frac{\text{จำนวนกิจกรรมส่งเสริมประสบการณ์และทักษะให้นักศึกษาเพื่อเตรียมความพร้อมสู่การทำงาน}}{\text{จำนวนกิจกรรมนักศึกษาทั้งหมด}} \times 100$
<b>ยุทธศาสตร์ที่ 2 : เป็นเลิศด้านงานวิจัยในระดับชาติและนานาชาติที่งานวิจัยที่สร้างองค์ความรู้และงานวิจัยที่นำไปใช้ประโยชน์เพื่อการพัฒนาประเทศ</b>	
16. เงินสนับสนุนงานวิจัยและงานสร้างสรรค์ต่อจำนวนอาจารย์ประจำ	$\frac{\text{จำนวนเงินสนับสนุนงานวิจัยและงานสร้างสรรค์}}{\text{จำนวนอาจารย์ประจำทั้งหมด}} \times 100$
17. ร้อยละของอาจารย์ประจำที่ได้รับทุนทำวิจัยหรืองานสร้างสรรค์จากภายในและภายนอกสถาบันต่ออาจารย์ประจำทั้งหมด	$\frac{\text{จำนวนอาจารย์ประจำที่ได้รับทุนทำวิจัยหรืองานสร้างสรรค์จากภายในและภายนอกสถาบัน}}{\text{จำนวนอาจารย์ประจำทั้งหมด}} \times 100$
18. ร้อยละของผลงานวิชาการที่ได้รับการรับรองคุณภาพต่อจำนวนอาจารย์ประจำทั้งหมด	$\frac{\text{จำนวนผลงานวิชาการที่ได้รับการรับรองคุณภาพ}}{\text{จำนวนอาจารย์ประจำทั้งหมด}} \times 100$
19. ร้อยละผลงานวิจัยและผลงานสร้างสรรค์ที่ได้รับการเผยแพร่ในระดับชาติ/นานาชาติต่อจำนวนอาจารย์ประจำทั้งหมด	$\frac{\text{จำนวนผลงานวิจัยและผลงานสร้างสรรค์ที่ได้รับการเผยแพร่ในระดับชาติ/นานาชาติ}}{\text{จำนวนอาจารย์ประจำทั้งหมด}} \times 100$
20. ร้อยละของบทความวิจัยที่ได้รับการอ้างอิง (citation) ใน refereed journal หรือในฐานข้อมูลระดับนานาชาติ ต่ออาจารย์ประจำทั้งหมด	$\frac{\text{จำนวนบทความวิจัยที่ได้รับการอ้างอิง (citation) ใน refereed journal หรือในฐานข้อมูลระดับนานาชาติ}}{\text{จำนวนอาจารย์ประจำทั้งหมด}} \times 100$
21. ร้อยละของผลงานวิจัยหรืองานสร้างสรรค์ที่นำไปใช้ประโยชน์ต่อจำนวนอาจารย์ประจำทั้งหมด	$\frac{\text{จำนวนผลงานวิจัยหรืองานสร้างสรรค์ที่นำไปใช้ประโยชน์}}{\text{จำนวนอาจารย์ประจำทั้งหมด}} \times 100$
<b>ยุทธศาสตร์ที่ 3 : การสร้างความเข้มแข็งให้ชุมชน และสังคมผ่านการให้บริการทางวิชาการโดยอาศัยฐานความรู้เชี่ยวชาญของคณะฯ</b>	
22. ร้อยละโครงการบริการวิชาการที่ใช้บูรณาการกับการเรียนการสอนและการวิจัยต่อโครงการบริการวิชาการทั้งหมด	$\frac{\text{จำนวนโครงการบริการวิชาการที่ใช้บูรณาการกับการเรียนการสอนและการวิจัย}}{\text{จำนวนโครงการบริการวิชาการทั้งหมด}} \times 100$
23. ร้อยละโครงการบริการวิชาการข้ามศาสตร์ภายในมหาวิทยาลัย/ภายในประเทศ/ร่วมกับหน่วยงานต่างประเทศ	$\frac{\text{จำนวนโครงการบริการวิชาการข้ามศาสตร์ภายในมหาวิทยาลัย/ภายในประเทศ/ร่วมกับหน่วยงานต่างประเทศ}}{\text{จำนวนโครงการบริการวิชาการทั้งหมด}} \times 100$
24. ร้อยละของผู้รับบริการมีความพึงพอใจโดยรวม	$\frac{\text{ค่าเฉลี่ยของคะแนนความพึงพอใจ}}{5} \times 100$ <p>ความพึงพอใจมี 5 ระดับ คือ “มากที่สุด” “มาก” “ปานกลาง” “น้อย” และ “น้อยที่สุด” และมีคะแนนความพึงพอใจเป็น 5, 4, 3, 2 และ 1 ตามลำดับ</p>
25. ร้อยละของโครงการบริการทางวิชาการและวิชาชีพที่ตอบสนองความต้องการพัฒนา/แก้ไขปัญหาและเสริมสร้างความเข้มแข็งหรือมีการเผยแพร่ปรัชญาเศรษฐกิจพอเพียงหรือส่งเสริมเศรษฐกิจเชิงสร้างสรรค์แก่สังคม ชุมชน ประเทศชาติ/นานาชาติ	$\frac{\text{จำนวนโครงการบริการทางวิชาการและวิชาชีพที่ตอบสนองความต้องการพัฒนา/แก้ไขปัญหาและเสริมสร้างความเข้มแข็งฯ}}{\text{จำนวนโครงการบริการวิชาการทั้งหมด}} \times 100$
<b>ยุทธศาสตร์ที่ 4 : เป็นผู้นำในการใช้องค์ความรู้ด้านวิศวกรรมศาสตร์และเทคโนโลยีไปบูรณาการเพื่อประยุกต์ใช้ในการอนุรักษ์ศิลปวัฒนธรรม</b>	
-	
<b>ยุทธศาสตร์ที่ 5 : บริหารจัดการองค์กรด้วยหลักธรรมาภิบาล</b>	
26. ร้อยละของหน่วยงานที่บรรลุเป้าหมายการบริหารจัดการตามแผนปฏิบัติการไม่น้อยกว่าร้อยละ 80	$\frac{\text{จำนวนหน่วยงานที่บรรลุเป้าหมายการบริหารจัดการตามแผนปฏิบัติการไม่น้อยกว่าร้อยละ 80}}{\text{จำนวนหน่วยงานทั้งหมด}} \times 100$

ตัวบ่งชี้	นิยาม/สูตรการคำนวณ
27. ร้อยละของแผนงานประจำปีที่ได้ดำเนินการ	จำนวนแผนงานประจำปีที่ได้ดำเนินการ
	$\frac{\text{จำนวนแผนงานประจำปีทั้งหมด}}{\text{จำนวนแผนงานประจำปีทั้งหมด}} \times 100$
28. ร้อยละของบุคลากรมีความพึงพอใจในการบริหารจัดการ	ค่าเฉลี่ยของคะแนนความพึงพอใจ
	$\frac{\text{ค่าเฉลี่ยของคะแนนความพึงพอใจ}}{5} \times 100$
	ความพึงพอใจมี 5 ระดับ คือ “มากที่สุด” “มาก” “ปานกลาง” “น้อย” และ “น้อยที่สุด” และมีคะแนนความพึงพอใจเป็น 5, 4, 3, 2 และ 1 ตามลำดับ
29. ร้อยละของงบประมาณที่ใช้ในการดำเนินการด้านเทคโนโลยีสารสนเทศต่องบประมาณทั้งหมด	งบประมาณที่ใช้ในการดำเนินการด้านเทคโนโลยีสารสนเทศ
	$\frac{\text{งบประมาณทั้งหมด}}{\text{งบประมาณทั้งหมด}} \times 100$
30. ร้อยละความพึงพอใจของผู้ใช้บริการระบบสารสนเทศเพื่อการบริหารจัดการ	ค่าเฉลี่ยของคะแนนความพึงพอใจ
	$\frac{\text{ค่าเฉลี่ยของคะแนนความพึงพอใจ}}{5} \times 100$
	ความพึงพอใจมี 5 ระดับ คือ “มากที่สุด” “มาก” “ปานกลาง” “น้อย” และ “น้อยที่สุด” และมีคะแนนความพึงพอใจเป็น 5, 4, 3, 2 และ 1 ตามลำดับ
31. ร้อยละความสำเร็จของการดำเนินงานตามแผนยุทธศาสตร์การเงิน	ผลการดำเนินงานที่ทำได้จริง
	$\frac{\text{เป้าหมายของการดำเนินงาน}}{\text{เป้าหมายของการดำเนินงาน}} \times 100$
32. ร้อยละความพึงพอใจต่อแหล่งเรียนรู้	ค่าเฉลี่ยของคะแนนความพึงพอใจ
	$\frac{\text{ค่าเฉลี่ยของคะแนนความพึงพอใจ}}{5} \times 100$
	ความพึงพอใจมี 5 ระดับ คือ “มากที่สุด” “มาก” “ปานกลาง” “น้อย” และ “น้อยที่สุด” และมีคะแนนความพึงพอใจเป็น 5, 4, 3, 2 และ 1 ตามลำดับ
33. ร้อยละของหน่วยงานที่มีคะแนนประเมินความพึงพอใจของนักศึกษาต่อแหล่งเรียนรู้ไม่น้อยกว่า 3.51	จำนวนหน่วยงานที่มีคะแนนประเมินความพึงพอใจของนักศึกษาต่อแหล่งเรียนรู้ไม่น้อยกว่า 3.51
	$\frac{\text{จำนวนหน่วยงานที่ประเมินทั้งหมด}}{\text{จำนวนหน่วยงานที่ประเมินทั้งหมด}} \times 100$
34. จำนวนโครงการส่งเสริมความรู้เรื่องการป้องกันอุบัติเหตุและยาเสพติด	ผลรวมของโครงการส่งเสริมความรู้เรื่องการป้องกันอุบัติเหตุและยาเสพติด
35. จำนวนแหล่งเรียนรู้ที่เพิ่มขึ้นหรือพัฒนาให้ตอบสนองต่อความต้องการของนักศึกษา	ผลรวมของแหล่งเรียนรู้ที่เพิ่มขึ้นหรือพัฒนาให้ตอบสนองกับความต้องการของนักศึกษาทั้งหมดในปีงบประมาณ พ.ศ. 2558-2561
<b>ยุทธศาสตร์ที่ 6 : พัฒนาบุคลากรเพื่อเพิ่มประสิทธิภาพในการปฏิบัติงานตามพันธกิจของคณะฯ</b>	
36. ร้อยละของบุคลากรสายวิชาการที่เข้าร่วมอบรม/สัมมนาทางวิชาการ	จำนวนบุคลากรสายวิชาการที่เข้าร่วมอบรม/สัมมนาทางวิชาการ
	$\frac{\text{จำนวนบุคลากรสายวิชาการทั้งหมด}}{\text{จำนวนบุคลากรสายวิชาการทั้งหมด}} \times 100$
37. ร้อยละของบุคลากรสายสนับสนุนที่ได้รับการอบรม/สัมมนาเพื่อเพิ่มพูนความรู้	จำนวนบุคลากรสายสนับสนุนที่ได้รับการอบรม/สัมมนาเพื่อเพิ่มพูนความรู้
	$\frac{\text{จำนวนบุคลากรสายสนับสนุนทั้งหมด}}{\text{จำนวนบุคลากรสายสนับสนุนทั้งหมด}} \times 100$
38. ร้อยละอาจารย์ที่เข้าร่วมพัฒนาทักษะการสอนและวิชาการ	จำนวนอาจารย์ที่เข้าร่วมพัฒนาทักษะการสอนและวิชาการ
	$\frac{\text{จำนวนอาจารย์ประจำทั้งหมด}}{\text{จำนวนอาจารย์ประจำทั้งหมด}} \times 100$
39. ร้อยละของอาจารย์ที่เข้าร่วมพัฒนาทักษะการสอนและการสื่อสารด้านภาษาอังกฤษ	จำนวนอาจารย์ที่เข้าร่วมพัฒนาทักษะการสอนและการสื่อสารด้านภาษาอังกฤษ
	$\frac{\text{จำนวนอาจารย์ประจำทั้งหมด}}{\text{จำนวนอาจารย์ประจำทั้งหมด}} \times 100$
40. ร้อยละอาจารย์ประจำที่เข้าร่วมประชุมวิชาการและหรือนำเสนอผลงานวิชาการทั้งในประเทศและต่างประเทศต่อจำนวนอาจารย์ประจำ	จำนวนอาจารย์ประจำที่เข้าร่วมประชุมวิชาการและหรือนำเสนอผลงานวิชาการทั้งในประเทศและต่างประเทศ
	$\frac{\text{จำนวนอาจารย์ประจำทั้งหมด}}{\text{จำนวนอาจารย์ประจำทั้งหมด}} \times 100$
41. ร้อยละของอาจารย์ที่มีตำแหน่งทางวิชาการต่อจำนวนอาจารย์ประจำทั้งหมด	จำนวนมีตำแหน่งทางวิชาการ (ผศ.+รศ.+ศ.)
	$\frac{\text{จำนวนอาจารย์ประจำทั้งหมด}}{\text{จำนวนอาจารย์ประจำทั้งหมด}} \times 100$

ตัวบ่งชี้	นิยาม/สูตรการคำนวณ
42. ร้อยละของอาจารย์ที่มีวุฒิการศึกษาระดับปริญญาเอกต่อจำนวนอาจารย์ประจำ	$\frac{\text{จำนวนอาจารย์ที่มีวุฒิการศึกษาระดับปริญญาเอก}}{\text{จำนวนอาจารย์ประจำทั้งหมด}} \times 100$
<b>ยุทธศาสตร์ที่ 7 : ส่งเสริมภาพลักษณ์ของคณะฯ และผลงานของคณะฯ</b>	
43. มีการดำเนินการตามแผนการประชาสัมพันธ์อย่างน้อยร้อยละ 80	$\frac{\text{จำนวนแผนการประชาสัมพันธ์ที่ดำเนินการ}}{\text{จำนวนแผนการประชาสัมพันธ์ทั้งหมด}} \times 100$